

CATÁLOGO DE PRODUTOS DE TERMOGRAFIA PORTÁTIL

Ver o mundo de outra perspectiva



SOBRE A HIKMICRO

A HIKMICRO é o fornecedor líder de equipamentos e soluções de imagens térmicas. Especializada em desenho, desenvolvimento e fabrico de SoC e MEMS, a empresa oferece detetores térmicos, núcleos, módulos, câmaras e soluções completas para o mercado global, servindo clientes em mais de 100 países e regiões.

A HIKMICRO dá extrema importância à investigação e ao desenvolvimento, potenciando o seu contínuo progresso na tecnologia térmica. A empresa obteve a certificação ISO9001 em 2018, o que demonstra a sua filosofia de colocar a qualidade em primeiro lugar, desde o princípio. Através da contínua inovação, os produtos e soluções da HIKMICRO satisfazem constantemente as diferentes necessidades de clientes particulares, comerciais, industriais e de serviços públicos de todo o mundo.

A HIKMICRO fornece produtos profissionais de software e hardware à sua lista de parceiros comerciais em crescimento, trabalhando em conjunto para criar um mundo mais seguro, mais inteligente e mais eficiente.



Alta qualidade de imagem



Vídeo fluido de cenas dinâmicas



Medição de temperatura precisa



Localização de produtos para necessidades



Especialista em desenho de sistemas de imagens térmicas



Serviço local com garantia de 3 anos



Fatos Importantes

2008

Início

Investir em tecnologia térmica.

2016

A HIKMICRO foi fundada

Lançamento de uma carteira completa de produtos de segurança térmica.

2019

Lançamento de detetores de 17 μ m 160x120

Lançamento de câmaras da série 160 x 120 para levar os produtos térmicos do nicho aos grandes mercados.



2010

Lançamento

A primeira câmara de rede térmica.



2018

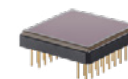
Lançamento de detetores de 17 μ m 384x288 / 580x512

Lançamento de produtos de termografia portáteis e para exteriores.

2021

Lançamento de detetores de 12 μ m 1280x1024

Os detetores de 12 μ m serão amplamente utilizados em produtos térmicos.



HIKMICRO

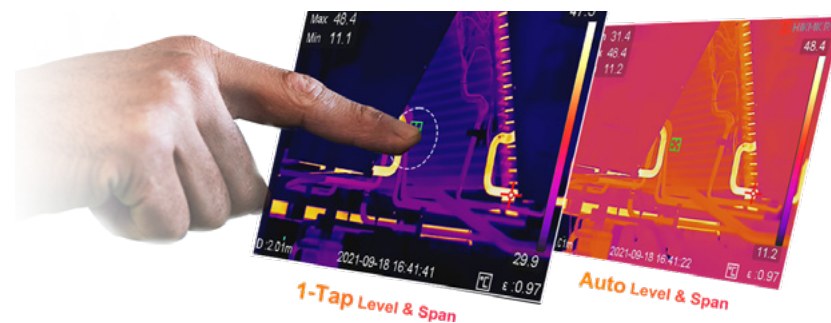
As câmaras termográficas da HIKMICRO foram largamente utilizadas para detetar anomalias de temperaturas antes de provocar um incêndio. Pode-se encontrar os pontos fortes e os defeitos invisíveis na maquinaria ou sistemas elétricos que poderiam provocar eventuais riscos. Também se utilizam para inspecionar áreas de difícil acesso para as ferramentas de medição convencionais.

Vantagens

- ◆ **Qualidade de imagem**
- ◆ **Frequência de Imagem**
- ◆ **Precisão**
- ◆ **Garantia**
- ◆ **Especialista em Sistemas de Imagens Térmicas**
- ◆ **Serviço e Suporte Local**

Qualidade de Imagem

- ◆ **Resolução térmica até 640 x 480**
A alta resolução proporciona imagens térmicas nítidas e uma excelente medição de temperatura, inclusivamente a grandes distâncias.
- ◆ **NETD menos de 35 mK**
O detetor HIKMICRO VOx de alta sensibilidade oferece uma visão térmica única.
- ◆ **Nível & Span 1 toque**
Permite focar-se na área da imagem que lhe interessa, reduzindo o intervalo com 1 toque no ecrã.

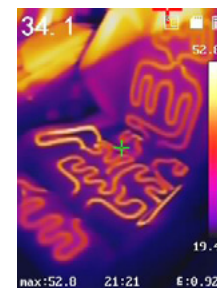


Frequência de Imagem

- ◆ Até 50 Hz oferece vídeos e medições fluídas e enquanto se desloca por cenas ou visualiza objetos em movimento.

Precisão

- ◆ Precisão máxima ($\pm 2^\circ\text{C}$ / 3.6°F , $\pm 2\%$) e medições de temperatura repetíveis com base no nosso detetor de alta estabilidade, desenho ótico e controlo de qualidade.



Garantia



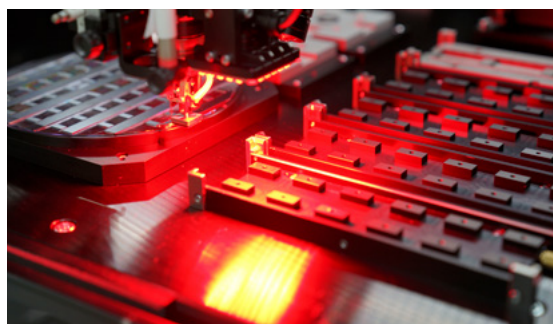
A HIKMICRO oferece um período de garantia de 3-10-2 (desde a data de compra) que excede o padrão da indústria de produtos termográficos portáteis. Para obter mais informação, consulte o seguinte:

- ♦ 3 anos de cobertura de componentes e mão-de-obra para todos os produtos.
- ♦ 10 anos de cobertura para o detetor: a parte mais importante de todos os produtos.
- ♦ 2 anos de cobertura para a bateria recarregável se corresponder.



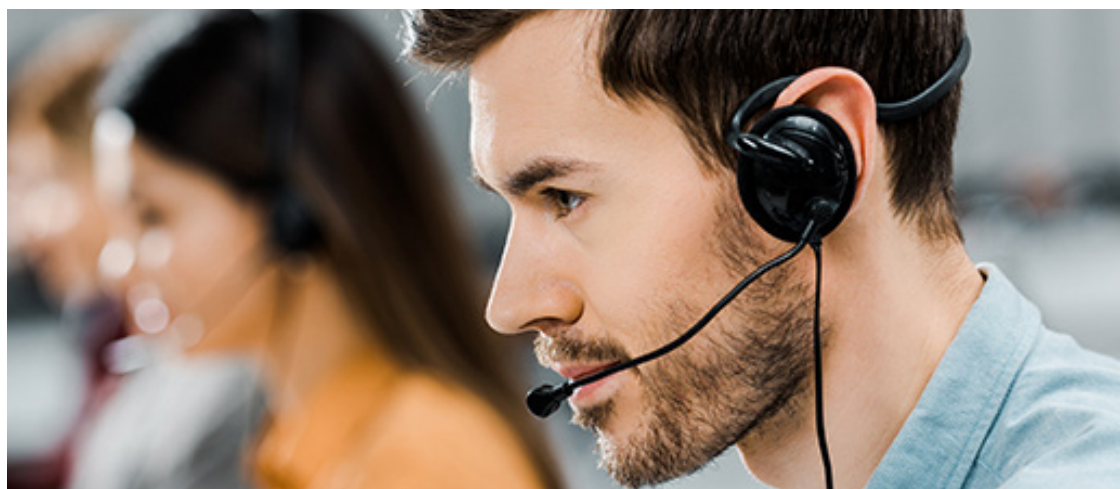
Especialista em Desenho de Sistemas de Imagem Térmica

- ♦ Possuímos uma equipa de engenharia interna para desenhar, testar e fabricar sensores térmicos.
- ♦ O rigoroso sistema de gestão de qualidade com provas de funcionalidade a 100%.
- ♦ O sistema de fabrico altamente automatizado garante a consistência e a capacidade de produção.



Serviço e Suporte Local

- ♦ Disponibilizar serviço e apoio local em todo o mundo.
- ♦ Produtos localizados e suporte de software até 21 línguas para necessidades globais.

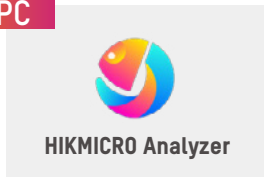


Software

Interface Intuitiva de Utilizador

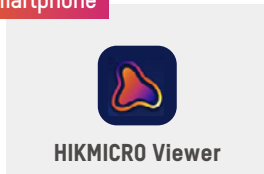
Software de medição de temperatura

PC

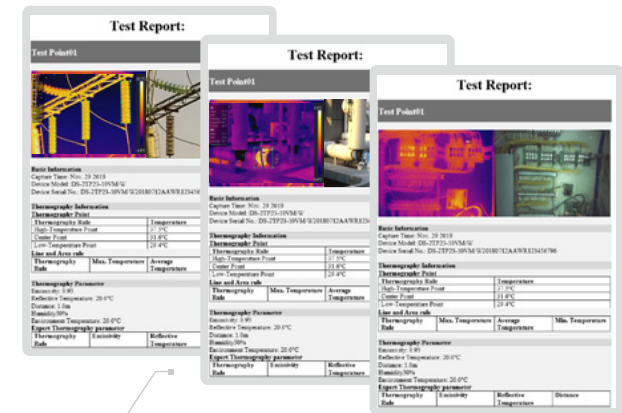


O HIKMICRO Analyzer é um software gratuito que oferece formas flexíveis, incluindo pontos, linhas, retângulos, círculos, polígonos para analisar a informação termográfica de imagens captadas e criar relatórios.

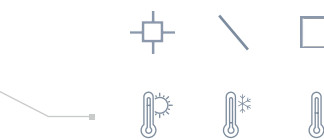
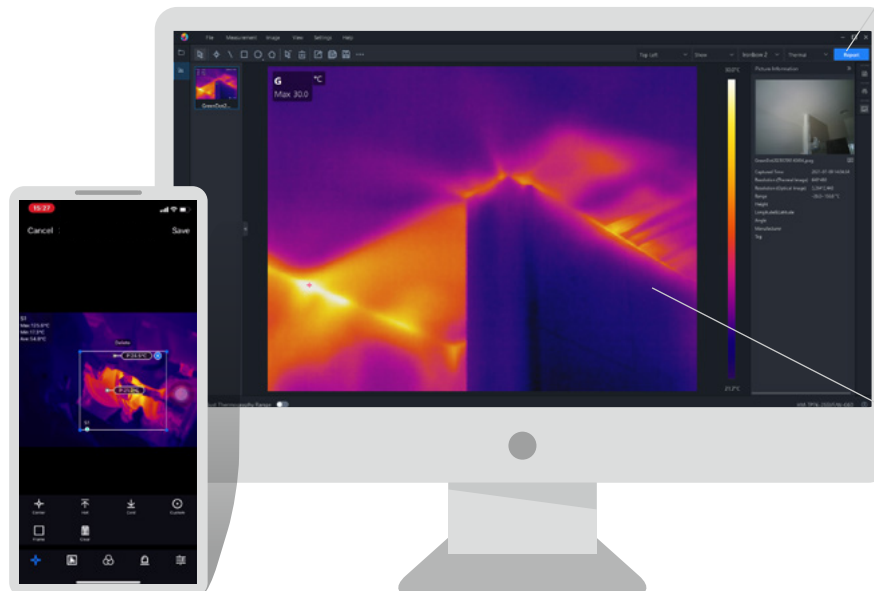
Smartphone



O HIKMICRO Viewer é uma poderosa aplicação gratuita que permite partilhar, em tempo real, a imagem de camaras com capacidade Wi-Fi. Os utilizadores podem controlar a camera de forma remota, como mudar os modos de imagem e as paletas de cores, habilitar / desabilitar os ajustes predeterminados de medição, realizar análises desconectadas, partilhar imagens, etc.

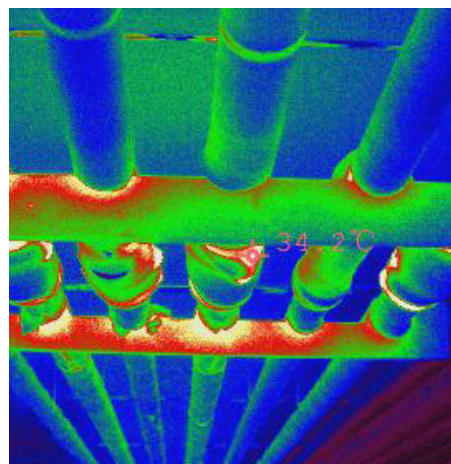


Ecrã de relatório definido pelo utilizador



Análise offline das imagens radiométricas

Aplicações



**Inspeção
de instalações elétricas
de média e alta tensão**

**HVAC
climatização**

**Inspeção
automóvel**

**Manutenção
de edifícios**

Série Mini

Ver o mundo de outra perspectiva

Alta Resolução IR

Resolução de imagem térmica a 19 200 pixéis.

Rápida Frequência de imagem

25 Hz (Quadros por segundo) para uma visualização de vídeo fluída.

Alta Qualidade de Imagem

Vê-se pequenas diferenças de temperatura até 40 mK.

Desenho Mini

Pequeno e fácil de levar, não exige um carregador ou fonte de alimentação separada.

Medição de Temperatura Precisa

Mini:

Dentro de 30° C a 45° C (86° F a 113° F), precisão de $\pm 0.5^{\circ}$ C (0.9° F).
Dentro de 5° C a 30° C (41° F a 86° F), 45° C a 100° C (113° F a 212° F), $\pm 2^{\circ}$ C (3.6° F) de precisão.

Mini 1:

Dentro de -20° C a 350° C (-4° F a 662° F), Máx ($\pm 2^{\circ}$ C / 3.6° F, $\pm 2\%$).

Aplicación para smartphone (versión de Android)

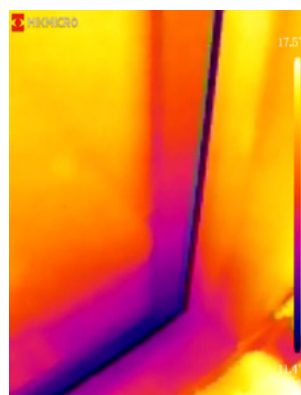
Fácil de usar e fácil de partilhar as suas imagens.



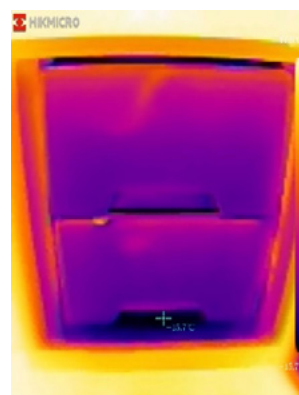
Mini

Mini 1

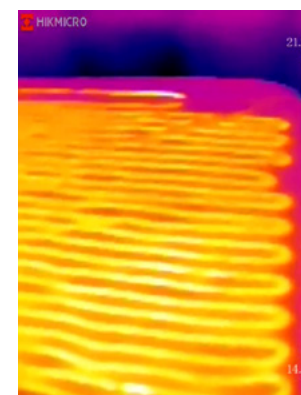
Aplicações



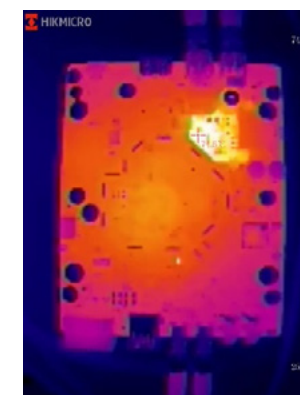
Deteção de fugas de ar



Verificar a eficiência do congelador



Verificar o aquecimento por chão radiante



Verificar a placa do circuito de PCB

		Mini	Mini 1
Módulo Térmico	Sensor de Imagem	Matrizes de Plano Focal não refrigeradas	
	Resolução IR	160 × 120 (19 200 pixéis)	
	NETD	< 40 mK (@ 25 °C, F#=1.0)	
	Campo de Visão	37.2° × 50 °	
	Frequência de Imagem	25 Hz	
	Foco	Fixo	
	Distância min. do foco	20 cm	
Funções	Intervalo	5 °C a 100 °C (41°F a 212°F)	-20 °C a 350 °C (-4 °F a 662 °F)
	Precisão	<p>±0.5°C (0.9°F), para objetivo com temperatura 30°C a 45°C (86°F a 113°F)</p> <p>±2 °C (3.6°F), para objetivo com temperatura 5°C a 30°C (41°F a 86°F) e 45°C a 100°C (113°F a 212°F)</p> <p>Aplicável 60 segundos após o arranque quando a temperatura ambiente varia entre 15°C e 35°C (59°F a 95°F)</p>	<p>Máx. (± 2°C/3.6°F, ± 2%), aplicável 60 segundos após o arranque, quando a temperatura ambiente de 15°C a 35°C (59°F a 95°F) e a temperatura do objeto acima de 0°C (32°F)</p>
App	Predefinições de Medição	Ponto quente, Ponto frio, Ponto central, 1 Ponto predefinido, 1 Área predefinida, Desligado	Ponto quente, Ponto frio, Ponto central, 3 Pontos predefinidos, 3 Áreas predefinidas, Desligado
	Paletas de Cores	Preto & Branco & Vermelho Quente, Arco-Íris, Ferro, Fusão, Chuva	
	Formato de Vídeo	MP4	
	Formato de Imagem	JPEG	
Geral	Alimentação	Alimentado por Smartphone	
	Telemóvel	Android (Interface USB tipo C)	
	Nível de Proteção	IP40	
	Choque Mecânico	Quedas desde 1 m (3.28 ft)	
	Peso	26 g (0.057 lb)	
	Compatibilidade de Móveis	https://www.hikmicrotech.com/en/thermography	
	Componentes Incluídos	Câmara térmica x 1, estojo x 1, adaptador USB x 1, guia rápido x 1	

Série Pocket

Imagem térmica de alto desempenho numa câmara compacta para profissionais

Múltiplos níveis e modos Span

Três modos de Nível & Span (manual, automático e 1-toque) ajudam-no a melhorar instantaneamente o contraste da imagem e a destacar eventuais problemas.

Desenho portátil de bolso

Fácil de levar e compacto. Adapta-se perfeitamente ao seu bolso e saco de ferramentas.

Lanterna LED

A lanterna LED permite-lhe trabalhar com segurança em ambientes com pouca luz ou locais escuros.

Resolução rápida de problemas

O altifalante integrado e a luz intermitente fornecem ao operador alertas sonoros e visuais de temperatura elevada. Medição instantânea em ecrã completo em todo o lado utilizando diferentes controlos pré-definidos.

Desenho resistente e duradouro

Classificação IP54 para proteção contra água e pó. Com proteção contra quedas de 2 metros, apto para uso industrial.

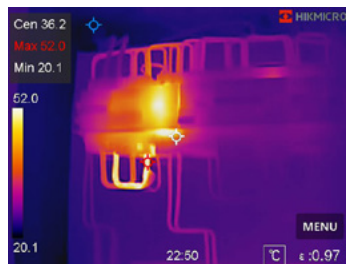
Gravação em câmara

Memória interna incorporada de 16 GB para gravação e reprodução de imagem e vídeo.



Pocket2

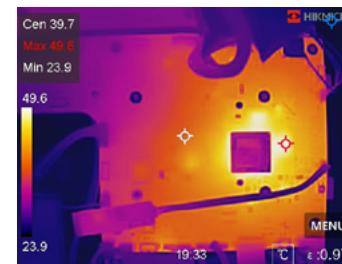
Aplicações



Inspecções elétricas



Tubagens de água quente



Placas de circuito PCB



HVAC climatização

		Pocket2
Módulo Térmico	Sensor de Imagem	Matrizes de plano focal não refrigeradas de óxido de vanádio
	Resolução IR	256 x 192 (49.152 pixels)
	NETD	< 0.04°C (40 mK) a 25°C (77°F) temperatura ambiente, F# = 1.0
	Lente Focal	3.5 mm
	Campo de Visão	50.0 °H x 37.2 °V
	Frequência de Imagem	25 Hz
	Foco	Fixo
	IFOV	3.43 mrad
Módulo Ótico	Resolução Ótica	Configurável: 2 MP, 5 MP, 8 MP
Visualização de imagem	Ecrã	Resolução 640 x 480, ecrã tátil LCD de 3,5"
	Paletas de cores	7: Branco quente, preto quente, arco-íris, tons avermelhados, Vermelho Vivo, Fusão, Chuva
	Modos de Imagem	Térmica / Ótica / Fusão / PIP
Mediação e Análise	Intervalo de Temperatura Objetiva	-20 °C a 400 °C (-4 °F a 752 °F)
	Precisão	Máx. (±2 °C/3,6 °F, ±2 %), para temperatura ambiente de 15 °C a 35 °C (59 °F a 95 °F) e temperatura do objeto superior a 0 °C (32 °F)
	Mediação Predefinida	Center Spot, Hot Spot, Cold Spot, Off
	Alarme de Temperatura Alta	Alarme audível/limite visual superior de temperatura, limite de temperatura definido pelo utilizador
Armazenamento	Meios de Armazenamento	EMMC (16 GB)
	Capacidade de Armazenamento de Imagens	Aprox. 60.000 Imagens
	Formato de Imagem	JPEG Radiométrica com Dados de Medição Incluídos
	Nota de Texto	Máx. 200 Caracteres
	Capacidade de Armazenamento de Vídeo	Aprox. 10 Horas
	Formato de Vídeo	MP4 Padrão Vídeo não Radiométrico
Funções	Wifi	802.11 b/g/n (2.4 GHz, 5 GHz)
	Nível/Período	Auto/Manual/1-Ecrã Tátil Tap
Alimentação	Duração de Bateria	4 Horas de Operação Contínua
Geral	Peso	Aprox. 218 g (0.48 lb)
	Componentes Incluídos	1 Câmara Termográfica, 1 Estojo, 1 correia de pulso, 5 carregadores internacionais (E.U.A, Reino Unido, UE, AU, CN), 1 Cabo USB, 1 Adaptador de corrente, 1 Guia de Início Rápido, 1 Certificado de Calibração

Série Inicial E

Câmara termográfica portátil e fácil de usar para o uso diário

Alta Qualidade de Imagem

Detetor de alta sensibilidade (NETD <40 mK) proporciona uma imagem nítida do objeto.

Frequência de Imagem Rápida

A 25 Hz oferece vídeos e medições fluídas e enquanto se desloca por cenas ou visualiza objetos em movimento.

Auto-intervalo

A câmara muda automaticamente o intervalo de medição de temperatura segundo a temperatura detetada do objetivo.

Longa duração da bateria

Até 8 horas de funcionamento contínuo.

Medição de Temperatura Eficiente

Monitorização automática da temperatura do núcleo, dos pontos quentes e frios.

Apontador Laser

O apontador laser ajuda a mostrar a posição do ponto central no objeto real.

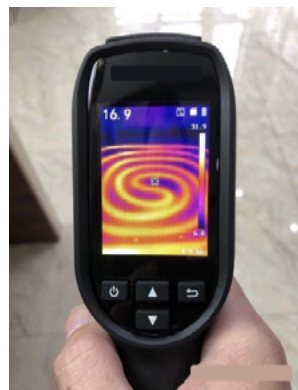
Desenho Compacto

O desenho ergonómico único oferece ao utilizador a maior comodidade com o seu peso inferior a 350 g (0,77 lb). O desenho compacto adapta-se facilmente à caixa de ferramentas.

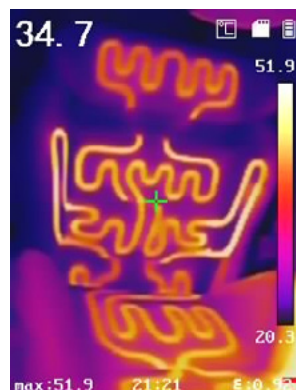


E1L

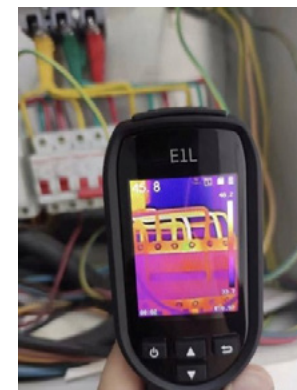
Aplicações



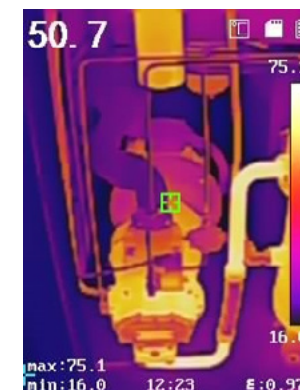
Verificar o aquecimento



Verificar o aquecimento do assento



Inspeção elétrica



Verificar temperatura da máquina

		E1L
Módulo Térmico	Sensor de Imagem	Matrizes de Plano Focal não refrigeradas
	Resolução IR	160 × 120 (19.200 pixéis)
	NETD	< 40 mK (@25°C), F#=1.0
	Lente Focal	3.1 mm
	Campo de Visão	37.2° × 50°
	Frequência de Imagem	25 Hz
	Foco	Fixo
	IFOV	5.48 mrad
Visualização de imagem	Ecrã	Resolução 320 × 240, Ecrã LCD 2.4''
	Paletas de cores	Negro Quente, Branco quente, Arco Íris, Arco de Ferro
Mediação e Análise	Intervalo de Temperatura Objetiva	-20 °C a 550 °C (-4°F a 1022°F)
	Precisão	Máx (±2°C/3.6°F, ±2%), para temperatura ambiental 15°C a 35°C (59°F a 95°F) e temperatura objetiva sobre 0°C (32°F)
	Mediação Predefinida	Ponto Central, Ponto Quente, Ponto Frio, Fechado
Armazenamento	Meios de Armazenagem	Cartão SD Extraível (8GB)
	Armazenamento de imagens	150.000 Imagens
	Formato de imagem	JPEG com dados de medição incluídos
Funções	Apontador Laser	Sim
	Nível/Período	Auto
Alimentação	Duração de bateria	8 horas de funcionamento contínuo
Geral	Idioma de menu	17 Idiomas
	Índice de proteção	IP54
	Altura da prova de queda	2 m (6.56 ft)
	Peso	Aprox. 350 g (0.77 lb)
	Componentes incluídos	Câmara térmica x 1, correia x 1, tomada universal x 5 (US, UK, EU, AU, CN), cabo USB x 1, cartão SD de 8 GB x 1, adaptador de alimentação x 1, guia de início rápido x 1, certificado de calibração x 1

Série Básica

Câmara termográfica portátil e fácil de usar para o uso diário

Alta Qualidade de Imagem

Detetor de alta sensibilidade (NETD <40 mK) proporciona uma imagem nítida do objeto.

Modos de Imagem Múltipla

Modos térmico, fusão, PIP e ótico para adaptar-se à sua visão preferida (Suporte B10 e B20).

Ecrã LCD a cores de 3,2 "

Ecrã grande oferece uma melhor experiência de visualização.

Wi-Fi

Suporta ligação Wi-Fi para partilhar o ecrã com telemóveis, é conveniente que vários inspetores verifiquem em conjunto.

Luz de Trabalho LED

A luz de trabalho LED permite-lhe trabalhar em segurança em ambientes escuros ou pouco iluminados.

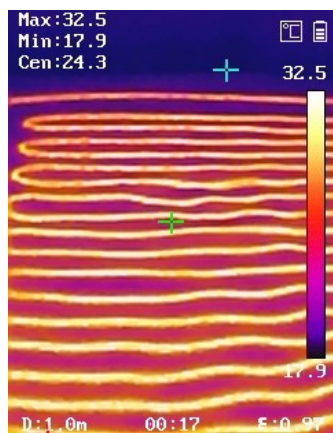
Alarme de Temperatura Alta

O altifalante incorporado e a luz intermitente fornecem ao operador alertas visuais e sonoros de temperaturas altas.

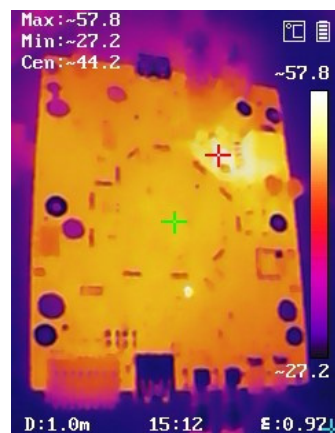


Série B

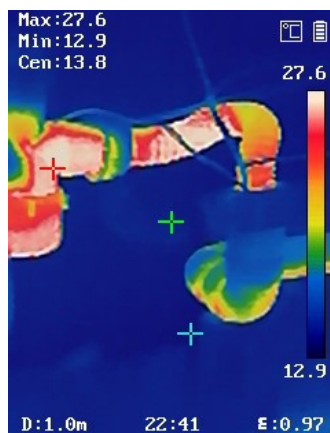
Aplicações



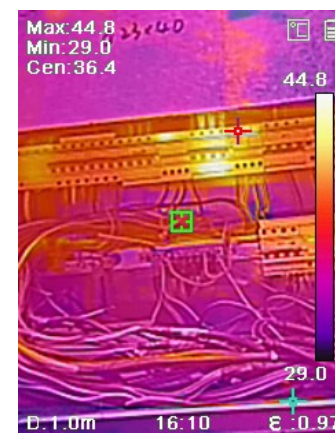
Verificar o aquecimento



Verificar PCB



Verificar tubagens de água quente



Inspeção elétrica

		B1L	B2L
Módulo Térmico	Sensor de Imagem	Matrizes de Plano Focal não refrigeradas	
	Resolução IR	160 x 120 (19 200 pixels)	256 x 192 (49 152 pixels)
	NETD	< 40 mK (@ 25°C, F#=1.0)	
	Longitude Focal	3.5mm	3.6mm
	Campo de visão	32.9° x 44.4°	37.2° x 50.0°
	Frequência de Imagem	25 Hz	
	Foco	Fixo	
	IFOV	4.85 mrad	3.3mrad
Módulo ótico	Resolução ótica	N/D	N/D
Visualização de imagem	Ecrã	Resolução 240 x 320, Ecrã LCD 3.22"	
	Paletas de cores	Branco/ negro quente, arco-íris, arco de ferro	
	Modos de Imagem	Térmica	Térmica
Medição e Análise	Intervalo de Temperatura Objetiva	20 °C to 550 °C (-4 °F to 1022 °F)	
	Precisão	Máximo ($\pm 2^{\circ}\text{C}/3,6^{\circ}\text{F}$, $\pm 2\%$), para temperatura ambiente 15°C a 35°C (59°F a 95°F) e temperatura do objeto acima de 0°C (32°F)	
	Predefinições de Medição	Ponto Central, Ponto Quente, Ponto Frio, Ponto Pré-definido, Fechado	
	Alarme de temperatura alta	Advertência sonora e visual	
Armazenamento	Meios de armazenagem	EMMC (4 GB)	EMMC (4 GB)
	Armazenamento de imagens	30 000 Imagens	30 000 Imagens
	Formato de imagem	JPEG com dados de medição incluídos	
Funções	Luz LED	Sim	
	Wi-Fi	802.11 b/g/n (2.4GHz)	802.11 b/g/n (2.4GHz)
	Conexão com APP	Sim	Sim
	Nível/Período	Auto/Manual	
Alimentação	Duração da Bateria	8 Horas de operação contínua	8 Horas de operação contínua
Geral	Idioma de menu	21 Idiomas	
	Índice de proteção	IP54	
	Altura da prova de queda	2 m (6.56 ft)	
	Peso	Aprox. 360 g (0.79 lb)	Aprox. 380 g (0.84 lb)
	Componentes incluídos	Câmara de imagem térmica x 1, correia x 1, tomada internacional x 5 (E.U.A.), Reino Unido, UE, AU, CN), cabo USB x 1, adaptador de corrente x 1, guia de início rápido x 1, certificado de calibração x 1	

		B10	B20
Módulo Térmico	Sensor de Imagem	Matrizes de Plano Focal não refrigeradas	
	Resolução IR	256 x 192 (49 152 pixels)	256 x 192 (49 152 pixels)
	NETD	< 40 mK (@ 25°C, F#=1.0)	
	Longitude Focal	3.6mm	3.6mm
	Campo de visão	37.2° x 50.0°	37.2° x 50.0°
	Frequência de Imagem	25 Hz	
	Foco	Fixo	
	IFOV	3.3mrad	3.3mrad
Módulo ótico	Resolução ótica	1600 x 1200 (2 MP)	1600 x 1200 (2 MP)
Visualização de imagem	Ecrã	Resolução 240 x 320, Ecrã LCD 3.2"	
	Paletas de cores	Branco/ negro quente, arco-íris, arco de ferro	
	Modos de Imagem	Térmica / ótica / fusão / PIP	Térmica / ótica / fusão / PIP
Medição e Análise	Intervalo de Temperatura Objetiva	20 °C to 550 °C (-4 °F a 1022 °F)	
	Precisão	Máximo ($\pm 2^{\circ}\text{C}/3,6^{\circ}\text{F}$, $\pm 2\%$), para temperatura ambiente 15°C a 35°C (59°F a 95°F) e temperatura do objeto acima de 0°C (32°F)	
	Predefinições de Medição	onto Central, Ponto Quente, Ponto Frio, Ponto Pré-definido, Fechado	
	Alarme de temperatura alta	Advertência sonora e visual	
Armazenamento	Meios de armazenagem	EMMC (16 GB)	EMMC (16 GB)
	Armazenamento de imagens	90 000 Imagens	90 000 Imagens
	Formato de imagem	JPEG com dados de medição incluídos	
Funções	Luz LED	Sim	
	Wi-Fi	Não	802.11 b/g/n (2.4GHz)
	Conexão com APP	Não	Sim
	Nível/Período	Auto/Manual	
Alimentação	Duração da Bateria	6 Horas de operação contínua	6 Horas de operação contínua
Geral	Idioma de menu	21 Idiomas	
	Índice de proteção	IP54	
	Altura da prova de queda	2 m (6.56 ft)	
	Peso	Aprox. 380 g (0.84 lb)	Aprox. 380 g (0.84 lb)
	Componentes incluídos	Câmara de imagem térmica x 1, correia x 1, tomada internacional x 5 (E.U.A.), Reino Unido, UE, AU, CN), cabo USB x 1, adaptador de corrente x 1, guia de início rápido x 1, certificado de calibração x 1	

Série Master

Câmara de imagem térmica avançada com funções de análise completas

Excelente qualidade de imagem

Um detetor HIKMICRO VOx com alta sensibilidade (NETD <35 mK), resolução IR até 384 × 288 (110 592 pixéis) oferece uma visão térmica distinta do alvo.

Foco manual

O anel de focagem física permite mudar o foco manualmente para ver objetos claramente a diferentes distâncias.

Conectividade Wi-Fi

Ligue-se a dispositivos móveis via Wi-Fi e à aplicação HIKMICRO Viewer para partilhar rapidamente as suas imagens.

Formas flexíveis de medição

Medição flexível (ponto central, ponto quente, ponto frio, desligado, 10 pontos predefinidos, 1 linha predefinida, 3 áreas predefinidas). Quatro modos de alarme a cores (isotherm), incluindo Alarme Superior, Alarme Inferior, Alarme de Intervalo, Alarme de Isolamento.

Ecrã tátil LCD de 3,4 "

Veja os detalhes das suas imagens no grande ecrã LCD, líder na sua classe.

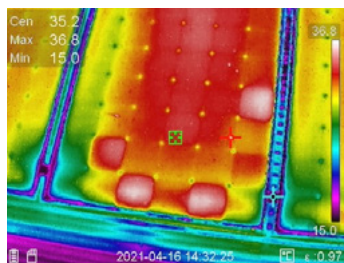
Nível & Span de 1 toque

Permite-lhe focar uma área da imagem em que está interessado, estreitando o alcance com 1 toque do ecrã.

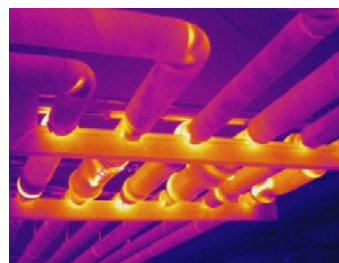


Série M

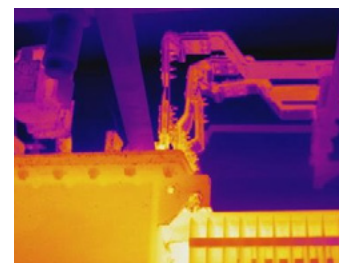
Aplicações



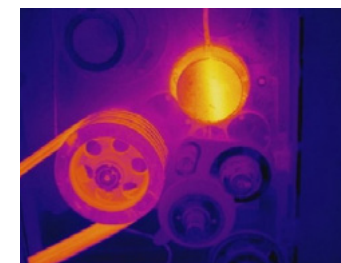
Ver painéis solares fotovoltaicos



Verificação das tubagens de HVAC



Verificar as ligações das subestações



Verificar componentes mecânicos

		M10	M30
Módulo Térmico	Sensor de Imagem	Matrizes de Plano Focal não refrigeradas	
	Resolução IR	160 x 120 (19 200 pixels)	384 x 288 (110 592 pixels)
	NETD	< 40 mK (@25°C), F#=1.0	< 35mK (@ 25 °C,F#=1.0)
	Longitud Focal	6.2mm	10 mm
	Campo Visual	25° x 18.7°	37.5° x 28.5°
	Frequência de Imagem	25 Hz	
	Foco	Manual	
	IFOV (Resolução espacial)	2.74 mrad	1.7mrad
Módulo ótico	Resolução ótica	Configurável: 2 MP, 5 MP, 8 MP	
Visualização de Imagem	Ecrã	Resolução 800 x 480, Ecrã LCD tátil de 3.5''	
	Paletas de cores	Branco quente, preto quente, arco-íris, arco de ferro, vermelho quente, fusão, chuva	
	Modos de Imagem	Térmica / ótica / fusão / PIP	
Medição e Análise	Intervalo de Temperatura Objetiva	-20 °C a 550 °C (-4 °F a 1022 °F)	
	Precisão	Máximo (±2°C/3,6°F, ±2%), para temperatura ambiente 15°C a 35°C (59°F a 95°F e a temperatura do objeto acima de 0°C (32°F)	
	Predefinições de medição	Ponto central, ponto quente, ponto frio, pontos pré-def., 10 pontos pré-def. (utilizador), 1 linha pré-def. (utilizador), 3 áreas pré-def. (utilizador), desligado	
	Alarme de temperatura alta	Aviso audível	
	Alarma de cor (Isoterma)	Superior/Inferior/Intervalo/Isolamento	
Armazenagem	Meios de armazenagem	Cartão Micro SD Removível (16 GB)	Cartão Micro SD Removível (16 GB)
	Armazenamento de imagens	90.000 Imagens	90.000 Imagens
	Formato de imagem	JPEG com dados de medição incluídos	
	Armazenagem de Vídeo	10 Horas	56 Horas
	Formato de Vídeo	MP4 Não radiométrico	
Funções	Apontador laser	Sim	
	Luz LED	Sim	
	Wi-Fi	802.11 a/ac/b/g/n (2.4 y 5 GHz)	
	Nível/Período	Automático/Manual/Nível e alcance de 1 toque	
Alimentação	Duração da Bateria	5 Horas de operação contínua	5 Horas de operação contínua
Geral	Idioma de menú	18 Idiomas	
	Índice de proteção	IP54	
	Altura da prova de queda	2 m (6.56 ft)	
	Peso	Aprox. 380 g (0.84 lb)	Aprox. 380 g (0.84 lb)
	Componentes incluídos	Câmara de imagem térmica x 1, correia x 1, tomada internacional x 5 (E.U.A.), UK, EU, AU, CN), Adaptador de energia x 1, Suporte de carregamento x 1, Bateria recarregável x 2, Cabo tipo C x 1, 16 GB (M10)/64 GB (M30) Cartão SD x 1, Caixa x 1, Guia de início rápido x 1, Certificado de calibração x 1	

Série Genius

Câmara termográfica profissional com imagens de alto desempenho e análise abrangente

Resolução ultra alta

Resolução IR até 640x480 (307200 pixels), obter uma imagem térmica em HD.

Vários modos de foco

Suporta 4 tipos de modo de foco (foco automático contínuo, foco automático, foco assistido por laser e foco manual) para obter imagens mais nítidas e temperatura mais precisas.

Medidor de distancia láser integrado

O medidor de distância laser incorporado mede com precisão a distância ao longe, mais conveniente para definir parâmetros e gerar relatórios.

Nível & Span de 1 toque

Permite-lhe focar uma área da imagem em que está interessado, estreitando o alcance com 1 toque do ecrã.

Várias opções de lentes intercambiáveis

Lentes intercambiáveis 0.5X, 2X, 3.3X disponíveis para escolha. Diferentes teleconversores proporcionam diferentes campos de visão, oferecendo mais opções quando confrontados com diferentes cenários.

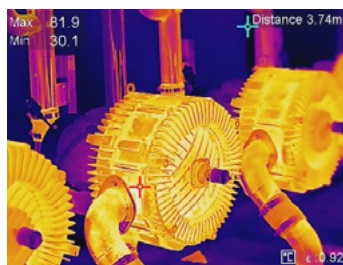
Frequência de Imagem ultra alta

A 50 Hz oferece vídeos e medições fluídas e enquanto se desloca por cenas ou visualiza objetos em movimento.

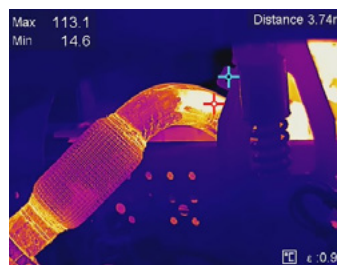


Série G

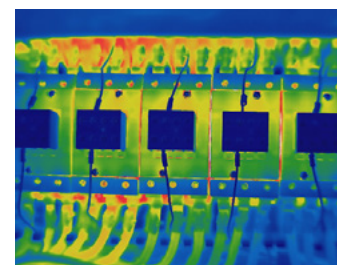
Aplicações



Inspeção de equipamentos mecânicos



Inspeção de tubagens hidráulicas



Inspeção de quadros elétricos



Inspeção de torres elétricas

		640	660
Módulo Térmico	Sensor de Imagem	Matrizes de Plano Focal não refrigeradas	
	Resolução IR	480 x 360 (172 800 pixels)	640 x 480 (307 200 pixels)
	NETD	< 35mK (@ 25 °C, F#=1.0)	
	Longitud Focal	25 mm	
	Campo Visual	19° x 14°	25° x 19°
	Frequência de Imagem	50 Hz	
	Foco	Foco automático contínuo/Foco automático/Foco manual/Assistido por laser	
	IFOV (Resolução espacial)	2.74 mrad	1.7mrad
Módulo ótico	Resolução ótica	Configurável: 2 MP, 5 MP, 8 MP	
Visualização de Imagem	Ecrã	Resolução 800 x 480, Ecrã LCD tátil de 4.3"	
	Paletas de cores	Branco quente, preto quente, arco-íris, arco de ferro, vermelho quente, fusão, chuva	
	Modos de Imagem	Térmica / ótica / fusão / PIP	
Medición y análisis	Intervalo de Temperatura Objetiva	-20 °C a 650 °C (-4 °F a 1202 °F)	
	Precisão	Máximo (±2°C/3,6°F, ±2%), para temperatura ambiente 15°C a 35°C (59°F a 95°F e a temperatura do objeto acima de 0°C (32°F)	
	Predefinições de Medição	Ponto central, ponto quente, ponto frio, pontos pré-definidos, 10 pontos pré-def. (utilizador), 1 linha pré-def. (utilizador), 3 áreas pré-def. (utilizador)	
	Alarme de temperatura alta	Aviso audível	
	Alarme de cor (Isotherma)	Superior/Inferior/Intervalo/Isolamento	
Almacenaje	Meios de armazenagem	Cartão Micro SD Removível (64 GB)	
	Armazenamento de imagens	60.000 Imagens	
	Formato de imagem	JPEG com dados de medição incluídos	
	Armazenagem de Vídeo	54 Horas	
	Formato de Vídeo	MP4 Não radiométrico	
Funções	Apontador e medidor de distância laser	Sim	
	Luz LED	Sim	
	Wi-Fi	802.11 b/g/n (2.4 GHz)	
	Nível/Período	Automático/Manual/Nível e alcance de 1 toque	
Alimentação	Duração da Bateria	4 Horas de operação contínua	
Geral	Idioma de menu	17 Idiomas	
	Índice de proteção	IP54	
	Altura da prova de queda	2 m (6.56 ft)	
	Peso	Aprox. 1000 g (2.20 lb)	
	Componentes incluídos	Câmara de imagem térmica x 1, correia x 1, tomada internacional x 5 (E.U.A.), UK, EU, AU, CN), Adaptador de energia x 1, Suporte de carregamento x 1, Bateria recarregável x 2, Cabo tipo C x 1, 16 GB (M10)/64 GB (M30) Cartão SD 64 GB, 1 cobertura de lente, 1 kit de ferramentas, 1 guia de arranque rápido, 1 certificado de calibração	

Várias opções de lentes intercambiáveis

Lente grande angular

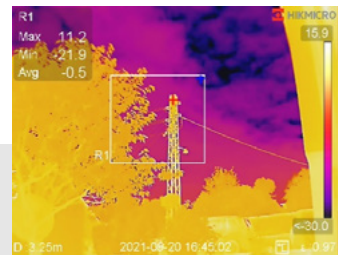
Por vezes não há espaço suficiente para recuar e ver o quadro completo. Esta lente grande-angular tem quase o dobro do campo de visão da lente padrão. Esta lente é ideal para inspeções de edifícios ou outras aplicações onde são necessárias lentes largas ou altas.

Lente padrão

A lente padrão é ideal para uma vasta gama de aplicações. Salvo especificação em contrário, esta lente está incluída na sua câmara de imagem térmica manual HIKMICRO série Gxx.

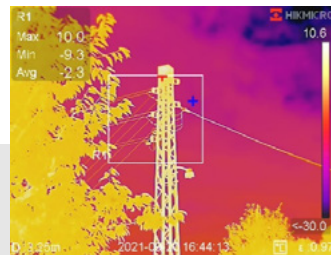
Lente Telephoto

A lente teleobjetiva é um acessório amplamente utilizado que pode proporcionar até 3,3 aumentos em relação à lente padrão. Ideal para alvos pequenos ou distantes, tais como linhas elétricas, equipamento de fabrico e mineração, etc.



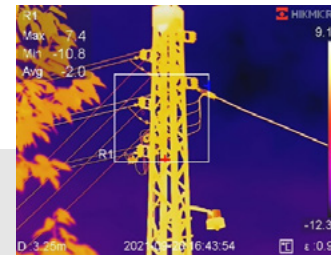
Grande angular 0.5X HM-G605-LENS

Longitude Focal	13mm
Campo visual	48.2°(H) x 38.5°(V) @660 35.4°(H) x 26.2°(V) @640
Precisão	Máx. (±3°C/5.4°F, ±3%)
Distância min. foco	0.2 m (0.66 ft)



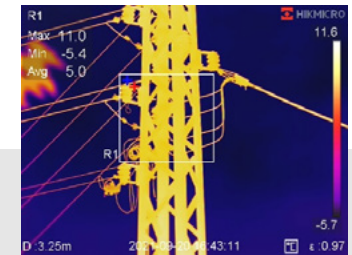
Lente padrão Incluída con las cámaras de la serie G

Longitude Focal	25mm
Campo visual	25°(H) x 19°(V) @660 19°(H) x 14°(V) @640
Precisão	Máx. (±2°C/3.6°F, ±2%)
Distância min. foco	0.3 m (0.98 ft)



Telephoto 2X HM-G620-LENS

Longitude Focal	50mm
Campo visual	12.5°(H) x 10.0°(V) @660 9.3°(H) x 7.0°(V) @640
Precisão	Máx. (±3°C/5.4°F, ±3%)
Distância min. foco	1.2 m (3.94 ft)



Telephoto 3.3X HM-G630-LENS

Longitude Focal	82mm
Campo visual	7.6°(H) x 6.1°(V) @660 5.7°(H) x 4.3°(V) @640
Precisão	Máx. (±3°C/5.4°F, ±3%)
Distância min. foco	3.2 m (10.50 ft)

Nível	Módulo Phone		Pocket	Entry-level	Basic				Master		Genius	
Modelo	Mini	Mini1	Pocket2	E1L	B1L	B2L	B10	B20	M10	M30	G40	G60
												
Resolução IR	160 x 120		256 x 192 (49 152 px)	160 x 120	160 x 120	256 x 192	256 x 192	256 x 192	160 x 120	384 x 288	480 x 360	640 x 480
Intervalo de Temperatura	5 °C a 100 °C (41°F a 212°F)	-20 °C a 350 °C (-4°F a 662°F)	-20 °C a 400 °C (-4 °F a 752 °F)	-20 °C -550 °C (-4°F -1022°F)	-20 °C -550 °C (-4°F -1022°F)				-20 °C -550 °C (-4°F -1022°F)		-20 °C -650 °C (-4°F -1022°F)	
Câmara ótica	x		Máx 8 MP	x	x	x	Máx 2 MP	Max 2 MP	Máx 8 MP		Máx 8 MP	
NETD	< 40 mK		< 40 mK	< 40 mK	< 40 mK				< 40 mk	< 35 mk	< 35 mK	
Frequência de Imagem	25 Hz		25 Hz	25 Hz	25 Hz				25 Hz		50 Hz	
Ecrã	LCD		LCD 3,5"	LCD 2.4"	LCD 3,2"				LCD tátil 3.5"		LCD tátil 4.3"	
Foco	Fixo		Fixo	Fixo	Fixo				Manual		Autofocus contínuo, Autofocus, Focagem manual, Focagem assistida por laser	
Duração da Bateria	Alimentado por telefone		8 horas (uso contínuo)	8 horas (uso contínuo)	8 horas (uso contínuo)		6 horas (uso contínuo)		5 horas (uso contínuo)	4 horas (uso contínuo)	4 horas (uso contínuo)	
Auto-intervalo	x		√	√	√				√		√	
Alarme de cor (Isoterma)	x		√	x	√				√		√	
Alarme de temperatura alta	x	√	√	x	√				√		√	
Conectar com App	√		√	x	√	√	x	√	√		√	
Vídeo	√		√	x	√				√		√	
Nível & Span de 1 toque	x		√	x	√				√		√	
Medidor de distância laser	x		x	x	x				x		√	
Lentes intercambiáveis	x		x	x	x				x		√	
Muti-Idioma	√											
Garantia	3 anos para o produto completo, 10 anos para o detetor e 2 anos para a bateria, se aplicável.											

CATÁLOGO DE PRODUTOS DE TERMOGRAFIA PORTÁTIL

Ver o mundo de outra perspectiva



Hikvision Iberia

Calle de la Almazara, 9 - 28760 Tres Cantos, Madrid
T +34 91 7371655 - info.es@hikvision.com
www.hikvision.com/es



HIKMICRO Thermography



HIKMICRO



info@hikmicrotech.com



hikmicro_thermography



HIKMICRO Thermography



<http://hikmicrotech.com/en>



Duarte Neves Lda.

Quinta dos Estrangeiros, Rua D, 78
2665-601 Venda do Pinheiro, Portugal
T +351 219 668 100 - info@duarteneves.pt
www.duarteneves.pt