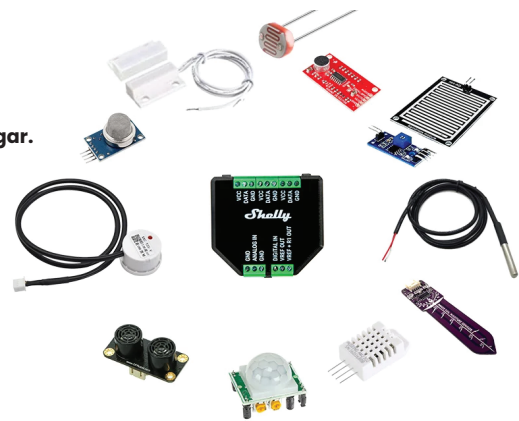


SENSORES

Aumente a sua segurança, quer esteja em casa, no escritório ou em qualquer lugar.

- Detecte fugas de gás (Shelly LPG / CNG) ou a presença de fumo no local (Shelly Smoke).
- Controle os acessos com sensor de portas/janelas (Shelly Door/Window) e sensor de movimentos (Shelly Motion).
- Saiba a temperatura e humidade em tempo real para poder controlar o ambiente na divisão (Shelly H&T).
- Use estes sensores em conjunto com os relés retrofit ou profissionais para criar automações.
- Não fique limitado aos sensores Shelly, com o Plus Add-on pode ligar uma grande variedade de sensores!



H&T Gen3

Sensor de temperatura e humidade com display e-paper
Conexão: WiFi & BT
Alimentação: 4 pilhas AA / USB-C
Disponível em 4 cores



Flood

Sensor de inundação
Conexão: WiFi
Alimentação: pilha CR123



Smoke Alarm

Sensor de Fumo
Tecnologia fotoelétrica
Conexão: WiFi
Alimentação: pilha CR123
Alarme sonoro e luminoso (LED)
Aviso de bateria fraca



BLU Motion

Sensor de movimento PIR
Medição da intensidade da iluminação
Conexão: Bluetooth Low Energy*
Alimentação: pilha CR2477 (incluída)
Duração da pilha até 5 anos
Requer um Shelly Plus/Pro configurado como gateway Bluetooth



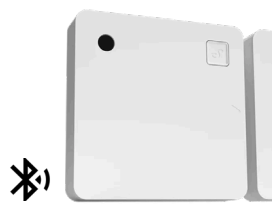
Gas LPG

Sensor de Gás Liquefeito de Petróleo (GLP) compatível com gás propano e butano
Alimentação: 230V AC
Alarme sonoro e luminoso (LED)
Conexão: WiFi



Gas CNG

Sensor de Gás Natural (CNG)
Alimentação: 230V AC
Alarme sonoro e luminoso (LED)
Conexão: WiFi



BLU Door / Window

Sensor magnético de Portas e Janelas
Medição da intensidade da iluminação
Conexão: Bluetooth Low Energy*
Alimentação: pilha CR2032 (incluída)
Duração da pilha até 5 anos
Requer um Shelly Plus/Pro configurado como gateway Bluetooth
Disponível em 3 cores



BLU Button 1

Botão ativador de Cenários
Pode ativar até 4 cenários diferentes com apenas um clique (ou 2 ou 3 ou clique longo)
Conexão: Bluetooth Low Energy*
Alimentação: pilha CR2032 (incluída)
Duração da pilha até 5 anos
Requer um Shelly Plus/Pro configurado como gateway Bluetooth
Disponível em 4 cores



DS18B20

Sensor de Temperatura DS18B20 para ligação ao Shelly Add-on
Permite que qualquer Shelly Plus registre alterações de temperatura e também permite criar cenários baseados nesses dados.



Controlo de consumos em qualquer lado em qualquer altura



Shelly Smart Control - Uma app para controlo total.

- Monitorização e gestão de todos os seus dispositivos Shelly onde quer que esteja.
- Com um novo design melhorado em geral e novas opções para os medidores de consumo.
- Crie cenários personalizados e receba notificações ou alertas.
- Painéis personalizáveis com cartões para dispositivos favoritos, cenas ou grupos.
- Estatísticas de consumo detalhadas para a casa, divisões individuais ou dispositivos específicos.
- Integração com Alexa, Google Home e outros sistemas de automação.

duarteneves
material elétrico · iluminação · ferramentas · instrumentação

Shelly

Controle a sua Casa ou Negócio

através do seu Smartphone



Shelly Wall Display Android



Ecrã tátil de 4", de alta qualidade, para substituir o clássico interruptor de parede

Controlo tátil inovador do relé ON/OFF (patente pendente)

Sensor integrado de temperatura/humidade e luminosidade (LUX)

Relé integrado para controlo da iluminação

Controlo automático da luminosidade

Integração total na nuvem Shelly

Suporte do modo noturno do ecrã

Função de termostato

Controlo de todos os dispositivos na divisão

Monitorização do consumo de energia da divisão



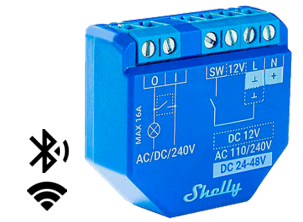
O **Shelly Wall Display** é um painel de controlo doméstico inteligente, baseado no sistema Android, com um ecrã tátil a cores e funcionalidade de comutação de um circuito. Com um aspeto minimalista, um design UI polido e um ecrã inicial altamente personalizável, o Shelly Wall Display não só se enquadra perfeitamente no seu interior como também se ajusta às suas necessidades, proporcionando um controlo tudo-em-um (e sem problemas) da sua casa ou escritório inteligente.



RETROFIT

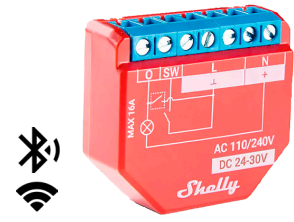
Com os relés inteligentes da Shelly, pode controlar manualmente ou automatizar ações, tornando quase todos os seus dispositivos inteligentes.

- Fáceis de instalar e configurar.
- O tamanho reduzido possibilita a instalação na maioria das caixas existentes, permitindo fazer retrofit de interruptores ou tomadas.
- Crie agendamentos usando um horário ou com o nascer/pôr do sol de forma a automatizar as suas tarefas.
- Controle localmente, sem necessitar de acesso à internet ou fora de casa com a app Shelly Smart Control, a escolha é sua.
- Suporta MQTT, HTTPS, webhooks e suporte a TLS1.2.
- Suporte a mJS scripting.



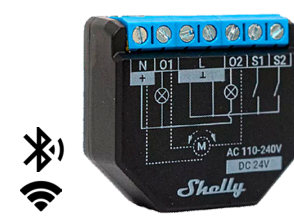
Plus 1

Saídas: 1 (Contacto seco)
Entradas: 1
Carga máxima: 16A
Alimentação: 230VAC
12 VDC; 24-48VDC



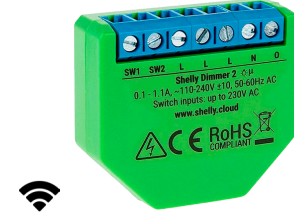
Plus 1 PM

Saídas: 1
Entradas: 1
Carga máxima: 16A
Medição de consumo



Plus 2PM

Saídas: 2
Entradas: 2
Carga máxima: 16A Total
Medição de Consumo
Opções de funcionamento:
- controlo de motores AC de estores
- comutação de dois circuitos separados (por ex. candeeiro duplo)



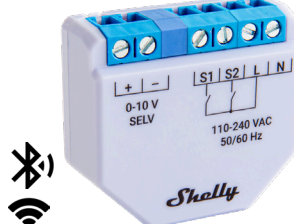
Dimmer 2

Saídas: 1
Entradas: 2
Carga máxima: 200W
Para lâmpadas 230V dimáveis.
Pode funcionar sem neutro.
**Dimável*



**Plus i4 (230V AC)
Plus i4 DC (5-24V DC)**

Entradas: 4
Activador de cenários de 4 entradas digitais para botões ou sensores
Multi-click - até 12 ações possíveis



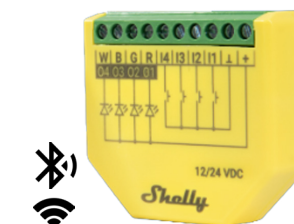
Plus 0-10V Dimmer

Saídas: 1x 0-10V
Entradas: 2
Compatível com todo os equipamentos que podem ser controlados por um sinal de 0-10V DC
**Dimável*



PLUS Add ON

Add-on que permite a ligação de sensores analógicos e digitais como por ex. sensores de temperatura e humidade ou reed switches. Compatível com todos os Shelly Plus.



Plus RGBW PM

Saídas: 4 / Entradas: 4
Carga máxima:
12V: 48W por canal (total 120W)
24V: 96W por canal (total 240W)
Alimentação: 12/24V DC
Medição de consumo
Para controlar Fitas LED RGB, RGBW ou 4 canais de uma cor independente



Mini 1 Gen3

Saídas: 1 (Contacto seco)
Entradas: 1
Carga máxima: 8A
Tamanho Mini: 29 x 35 x 16mm
Alimentação 230VAC



Mini 1PM Gen3

Saídas: 1
Entradas: 1
Carga máxima: 8A
Medição de consumo
Tamanho Mini: 29 x 35 x 16mm



Plug S

Tomada schuko
Saídas: 1
Carga máxima: 12A
Medição de Consumo
Luz LED multifunções
Solução Plug and Play



Plug

Tomada schuko
Saídas: 1
Carga máxima: 16A
Medição de Consumo
Solução Plug and Play

PROFISSIONAL

Os módulos desta gama foram concebidos para instalações profissionais e, para além das funcionalidades dos retrofit, apresentam maior durabilidade e características adicionais, para aumentar a segurança e facilitar a integração na sua instalação.

- Formato padrão para instalação em colcha DIN.
- Protecção contra sobretensão, sobrecorrente (PM) e sobreaquecimento (todos).
- Plástico retardador de chama (resistente à chama).
- Suporte a modBUS TCP, LAN, Wi-Fi.



Pro 1

Saídas: 1 (Contacto seco)
Entradas: 1
Carga máxima: 16A



Pro 1PM

Saídas: 1
Entradas: 1
Carga máxima: 16A
Medição de consumo



Pro 2

Saídas: 2 (Contactos secos)
Entradas: 2
Carga máxima: 16A por saída,
25A Total



Pro 2PM

Saídas: 2 (Contactos secos)
Entradas: 2
Carga máxima: 16A por saída,
25A Total
Medição de consumo



Pro 3

Saídas: 3 (Contactos secos)
Entradas: 3
Carga máxima: 16A por saída,
48A Total
Contactos secos
(3 saídas independentes)
Permite controlar 3 fases independentes



**Pro Dimmer 1PM
Pro Dimmer 2PM**

Saídas: Dimmer 1PM: 1
Dimmer 2PM: 2
Entradas: Dimmer 1PM: 2
Dimmer 2PM: 4
Carga máxima: 200W por saída
Para lâmpadas 230V dimáveis.



Pro Dual Cover PM

Saídas: 4 (p/ 2 motores de estores)
Entradas: 4 (p/ 2 interruptores de estores ou 4 botões independentes)
Carga máxima: 16A por saída,
32A Total
Permite o controlo de 2 motores AC bi-direccionais (estores) e várias opções de controlo com botões/interruptores.
Display LCD



Pro 4PM V2

Saídas: 4X
Entradas: 4
Carga máxima: 16A por saída,
40A Total
Medição de consumo
Display LCD



As características variam consoante o modelo, não dispensa a consulta das características individuais de cada artigo.

Preços especiais para profissionais

MEDIÇÃO DE CONSUMO

Faça a monitorização dos consumos da sua habitação ou escritório. Identifique e elimine os gastos excessivos.

- Medição de voltagem, corrente e energia consumida.
- Controlo de sistemas fotovoltaicos.
- Identificação de padrões anómalos de consumo permitindo encontrar avarias nos seus equipamentos.
- Gestão remota dos dispositivos via Shelly Smart Control ou com o seu próprio sistema de gestão.
- Precisão de medição de 1% de energia ativa (Classe B de acordo com o IEC 62053-21).
- Suporta scripting, webhooks, MQTT, Websocket, HTTPS, UDP, TLS e Modbus TCP, permitindo integração na maioria das instalações existentes de forma fácil.



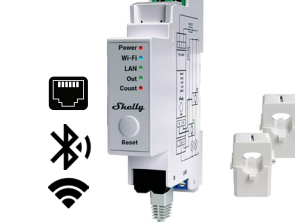
EM+50A

Canais de medição*: 2
Carga máxima: 50A por canal
Uma saída de relé para controlo de contactor
* segunda pinça de medição opcional
Medição de:
- Voltagem
- Corrente
- Potência ativa
- Energia consumida
- Fator de potência
Medição bi-direccional



Mini PM Gen3

Canais de medição: 1
Carga máxima: 16A
Tamanho Mini 29 x 35 x 16 mm
Medição de:
- Voltagem
- Corrente
- Energia consumida
Ideal para a medição dos consumos de um equipamento em específico



Pro EM-50

Canais de medição: 2
Carga máxima: 50A por canal
Uma saída de relé com contacto seco para controlo de contactor
Medição de:
- Voltagem
- Corrente
- Potência ativa
- Energia consumida
- Fator de potência
Medição bi-direccional



3EM

Canais de medição: 3 + 1
Carga máxima: 120A por canal
Três fases ou três circuitos
Uma saída de relé para controlo de contactor
Medição do neutro opcional
Medição de:
- Voltagem
- Corrente
- Potência ativa
- Energia consumida
- Fator de potência
Medição bi-direccional



Pro 3EM

Canais de medição: 3 + 1
Carga máxima: 120A por canal
Três fases ou três circuitos
Medição do neutro opcional
Medição de:
- Voltagem
- Corrente
- Potência ativa
- Energia consumida
- Fator de potência
Medição bi-direccional



Pro 3EM-400

Canais de medição: 3 + 1
Carga máxima: 400A por canal
Três fases ou três circuitos
Medição do neutro opcional
Medição de:
- Voltagem
- Corrente
- Potência ativa
- Energia consumida
- Fator de potência
Medição bi-direccional



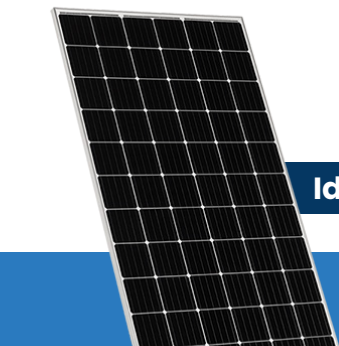
Pro EM switch Add-on

Relé 2A galvanicamente isolado para adicionar ao Shelly Pro 3EM. Permite controlar por ex. um contactor.



Core 120A

Núcleo de medição adicional
Disponível em 50A e 120A



Ideal para Energias Renováveis

