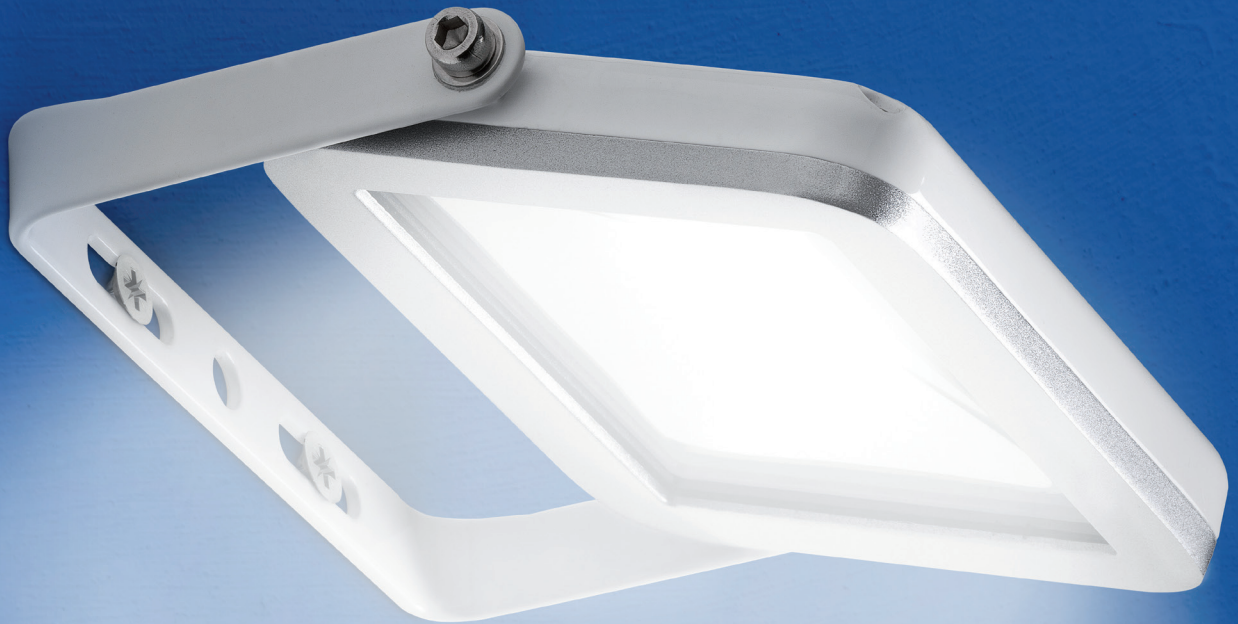


LYVIALED



FLATSPOT

Projector LED ultra fino

 **ARTELETA**
international

20w
10w 30w
50w



FLATSPOT

a revolução fina

Projector LED de arquitectura minima de dimensões e espessuras extremamente finas.

Equipado com LED multichip da NICHIA de alta potência que permite um elevado rendimento luminoso e uma poupança energética de cerca de 80%.

Alimentador incorporado de alta prestação.

Corpo de alumínio envernizado branco e quadro em alumínio cetim metalizado.

Suporte regulavel.

Graças ao seu design moderno e minimalista, adapta-se perfeitamente em qualquer ambiente, garantindo uma forte iluminação direta e indireta.



- Alta luminosidade
- IP65, para uso no interior e exterior
- Longa duração: 36 000 horas
- Vidro temperado
- Suporte regulável
- Difusor em policarbonato
- Temperatura de funcionamento: -40°C ... +55°C
- Alimentação: 230V - 50 Hz
- Cabo de alimentação: L=60 cm; H05RN-F 3x1 mm²

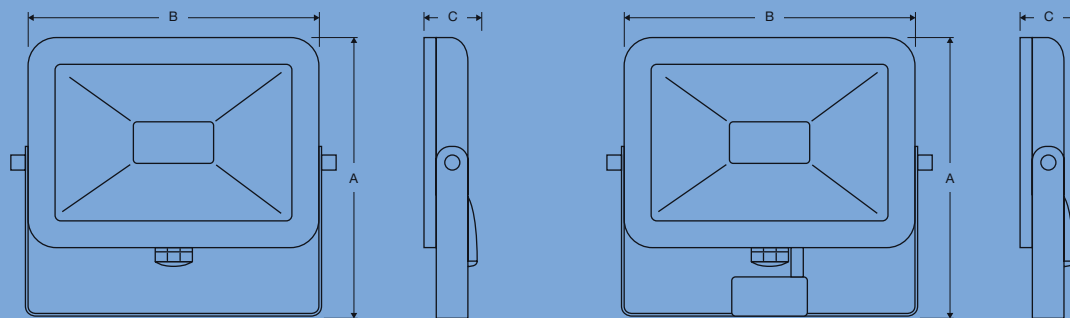
Versão com sensor:

- Sensor com tecnologia de alta frequência
- Ângulo de detecção de 300°
- Detecção até 9m
- Regulação do tempo e crepusculo



UMA GAMA COMPLETA

CODIGO PRODUTO	POTENCIA	TEMP. COR	LUMENS	ILUM. EQUIVAL	CRI	ÂNGULO
FLT10	10W	2.700°K branco quente	780	70W	>80	120°
FLT10.D	10W	4.000°K branco diurno	780	70W	>80	120°
FLT20	20W	2.700°K branco quente	1400	150W	>80	120°
FLT20.D	20W	4.000°K branco diurno	1400	150W	>80	120°
FLT30	30W	2.700°K branco quente	2100	200W	>80	120°
FLT30.D	30W	4.000°K branco diurno	2100	200W	>80	120°
FLT50	50W	2.700°K branco quente	3500	300W	>80	120°
FLT50.D	50W	4.000°K branco diurno	3500	300W	>80	120°
VERSÃO COM SENSOR:						
FLT20.S	20W	2.700°K branco quente	1400	150W	>80	120°
FLT20.SD	20W	4.000°K branco diurno	1400	150W	>80	120°
FLT30.S	30W	2.700°K branco quente	2100	200W	>80	120°
FLT30.SD	30W	4.000°K branco diurno	2100	200W	>80	120°



Versão com sensor

UMA GAMA COMPLETA

CODIGO PRODUTO	POTENCIA	DIMENSÕES (AxBxC) mm	PESO Kg	EMBALAGEM PZ
FLT10	10W	152x116x25	0,41	15
FLT10.D	10W	152x116x25	0,41	15
FLT20	20W	213x180x27,5	0,90	12
FLT20.D	20W	213x180x27,5	0,90	12
FLT30	30W	313x207x35	2,5	8
FLT30.D	30W	313x207x35	2,5	8
FLT50	50W	313x207x35	2,5	8
FLT50.D	50W	313x207x35	2,5	8
VERSÃO COM SENSOR:				
FLT20.S	20W	213x180x27,5	0,90	12
FLT20.SD	20W	213x180x27,5	0,90	12
FLT30.S	30W	313x207x35	2,5	8
FLT30.SD	30W	313x207x35	2,5	8



Para mais informações pode enquadrar este QR CODE com o S/ smartphone.



Arteleta International S.p.A.
 Direzione commerciale e magazzini
 20092 Cinisello Balsamo (MI) - Via Pellizza da Volpedo, 57
 Tel. 0039-02-66013541 - Fax 0039-02-6122573 - E-mail: Info@arteleta.it
www.arteleta.it

Siga-nos no



Arteleta International S.p.A.



ArteletaInt