



Technologies for Data Centres

Catálogo de productos BlueNet

BlueNet
Efficient Power Management

**BACH
MANN**

IT POWER SOLUTIONS de BACHMANN

Sistemas de Distribución de Energía

40 años de experiencia en el desarrollo, la fabricación y la comercialización de soluciones para la distribución de energía.

Comprometido con esta tradición, BACHMANN apuesta por una electrónica de alta calidad e innovadora así como por una elevada precisión en la medición, fabricando en perfiles de aluminio extremadamente estables.

Le ofrecemos soluciones en el sector de la distribución de energía y de las IT. Asimismo, garantizamos la máxima seguridad mediante nuestra gama de productos inteligente y con diseño modular.

La unidad PDU Basic IT POWER SOLUTIONS así como los productos BlueNet de BACHMANN cumplen todos los requisitos importantes para una distribución de energía orientada al futuro y extremadamente eficiente, sobre todo para el centro de procesamiento de datos.

Para ello, IT POWER SOLUTIONS de BACHMANN le ofrece varias vías de solución:

nuevos sistemas para la distribución de energía inteligentes

reequipamiento de sistemas para la distribución de energía existentes

combinación de PDUs disponibles con productos IT POWER SOLUTIONS de BACHMANN



BACHMANN: calidad que une

Investigación y desarrollo

- Centros propios en Alemania y China
- Laboratorios propios para realizar pruebas de funcionamiento y seguridad
- Certificados según las normas más estrictas (p. ej. DIN EN ISO 9001)
- Potente red de investigación y desarrollo

Ventas

SOCIEDADES FILIALES:

- BACHMANN Romania S.R.L., Medias/Rumanía
- BACHMANN Hong Kong Ltd., Hong Kong/China
- BACHMANN S.A.R.L., Tremblay/Francia
- BACHMANN Electrical Engineering Ltd. Milton, Keynes/RU
- BACHMANN S.A., Barcelona/España

REPRESENTACIONES:

España/Portugal/Suiza/Bélgica/Luxemburgo/Países Bajos/Italia/Francia/Suecia/Noruega
Dinamarca/Finlandia/Reino Unido/Irlanda/Austria/Hungría/Rusia/República Checa/Polonia/Asia/Rumanía

- Estrecha asociación con los distribuidores al por mayor eléctricos nacionales e internacionales
- Gestión de cuentas
- Soluciones OEM específicas para el cliente
- Soluciones de proyecto personalizadas

Producción

- Centros de producción en Alemania, Rumanía y China
- Comprobación del funcionamiento al 100% durante la producción





Pasión por la innovación

Prácticamente no hay nada más que marque tanto nuestro avance industrial como la tecnología de la información. En este sentido, los centros de cálculo de alto rendimiento constituyen la pieza central de cualquier negocio.

Una de las contribuciones más importantes para un servicio de alta disponibilidad y que protege los recursos la realiza la red eléctrica. Aquel que desea satisfacer las máximas pautas en el centro de procesamiento de datos, debe prestar la misma atención a la estructuración, el control y la vigilancia. En BACHMANN esta exigencia está firmemente enraizada en la filosofía empresarial.

Asesoramos a su empresa con soluciones inteligentes para una gestión de la energía moderna y procuramos por todos los medios poder utilizar en el futuro siempre las tecnologías más nuevas y avanzadas. Para ello desarrollamos productos y sistemas estandarizados y específicos del cliente. La ingeniería profesional y la gestión de procesos moderna trabajan de forma segura justamente en este punto. Médanos según nuestros resultados.

Nueva generación BlueNet

Uno de los ejemplos más excepcionales es la nueva generación de nuestros productos BlueNet. Ya sean unidades de distribución de potencia (PDUs) con posibilidad de conexión en cascada mediante Modbus, vigilancia de la corriente diferencial integrada apta para corriente universal, Command Line Tools o la pantalla OLED giratoria: estas propiedades se asocian en BlueNet con la alta tecnología.

Pero también: significan seguridad y eficiencia; también integradas en sistemas DCIM. Desde un solo puesto de trabajo podrá vigilar y controlar local o remotamente la compleja red eléctrica de su centro de procesamiento de datos.

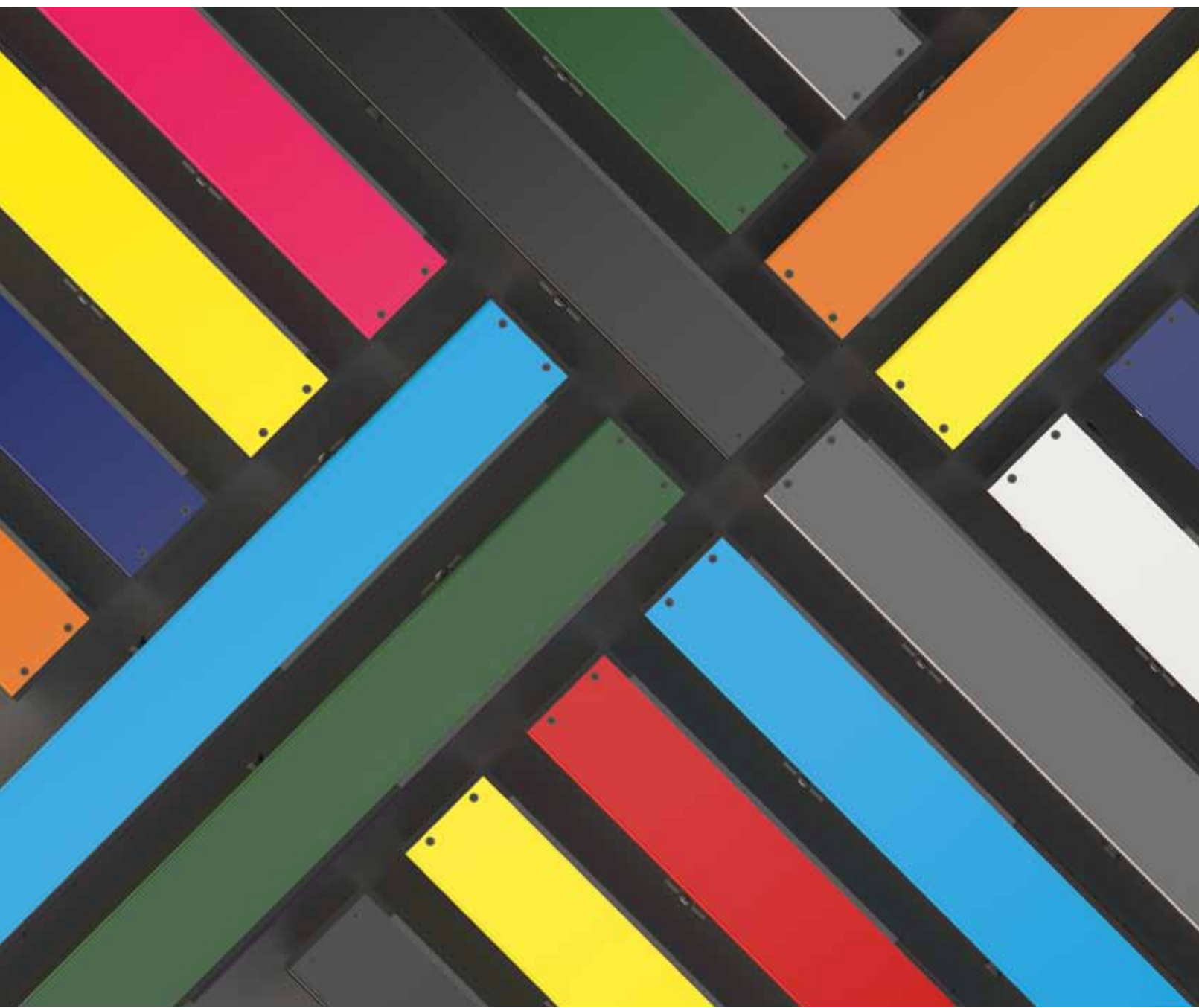
Realice con BACHMANN este salto hacia un futuro con un bajo consumo de recursos, tiempos de parada minimizados y costes de servicio reducidos.

BlueNet

Rápida identificación

Para una distinción rápida y mejor de las PDUs en el centro de procesamiento de datos se dispone de las nuevas PDUs BlueNet en diez colores distintos. De este modo, puede distinguirse rápidamente entre la alimentación A y B, 16 y 32 A o sistemas monofásicos o trifásicos. Asimismo, es posible equipar con PDUs de distintos colores diferentes ámbitos del CPD.

Los colores disponibles son los siguientes:



Vigilancia constante



Hoy en día, la seguridad, la máxima disponibilidad y la rentabilidad de los CPDs y salas de servidores son imprescindibles para las empresas. En este caso, es decisivo un suministro de electricidad sin fallos en los armarios de servidores. A pesar de una normativa exigente, los usuarios modernos provocan cada vez más averías en las instalaciones eléctricas, representando así un reto creciente para un servicio seguro. Los posibles peligros son interrupciones de servicio, averías de funcionamiento inexplicables, la activación inesperada de dispositivos de protección, incendios o incluso daños personales.

El uso de soluciones el Interruptor Diferencial Monitorizado (RCM) contribuye a la prevención y la detección temprana de los problemas y con ello ayuda a garantizar un servicio sin problemas del centro de procesamiento de datos. Si esta vigilancia es lo suficientemente precisa, además puede seguir limitándose el tiempo necesario para la localización y la solución del fallo y en el mejor de los casos incluso abordarse antes de que se produzcan problemas más graves.

En este caso, BlueNet ofrece su apoyo con una monitorización de corrientes residuales de tipo B, preciso desarrollado conjuntamente con la empresa Bender GmbH & Co. KG. Según sea necesario, estos módulos pueden integrarse por línea de alimentación, fase o incluso para un grupo de enchufes.

Encontrará más información sobre el tema de las corrientes residuales en centros de procesamiento de datos y cómo evitarlas en nuestro Libro blanco, que puede descargarse gratuitamente en www.bachmann.com.



Conexiones seguras

BlueNet ofrece distintas posibilidades para conectar los servidores de forma segura con las PDUs. Además de las bridas de enclavamiento correderas, que aseguran dos puertos C13, se dispone adicionalmente del bloqueo universal ajustable en altura, con el que pueden bloquearse tanto puertos C13 como C19. Además, los conectores macho no solo pueden asegurarse con ayuda de SecureSleeves, sino también marcarse con colores: sin la adquisición adicional de cables especiales.



Bridas de enclavamiento



Bloqueo universal C19




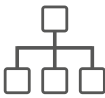





Bloqueo universal C13



SecureSleeves

Vista general de las propiedades BlueNet

	 Medición por fase	 Medición por puerto	 Conexión	 Ethernet	 Modbus RTU/TCP	 Sensores	 RCM	 Wifi	 Power Line Communication
BN7500	•	•	•	•	•	•	(•)		
BN7000	•		•	•	•	•	(•)		
BN5000			•	•	•	•			
BN3500	•	•		•	•	•	(•)		
BN3000	•			•	•	•	(•)		
BN2500	•	•		•		•			•
BN2000	•			•		•			•
BN1500	•		•	•		•		•	
BN1000	•			•		•		•	

(•) La propiedad marcada está disponible opcionalmente

Otras propiedades

Medición

- Corriente (A)
- Potencia activa (kW)
- Tensión (V)
- Frecuencia (Hz)
- Factor de potencia
- Energía activa (kWh)
- Potencia aparente (VA)
- Potencia reactiva (var)
- Energía aparente (kVAh)
- Energía reactiva (kVARh)

Sensores

- Sensor de temperatura
- Sensor de temperatura/humedad del aire

Comunicación

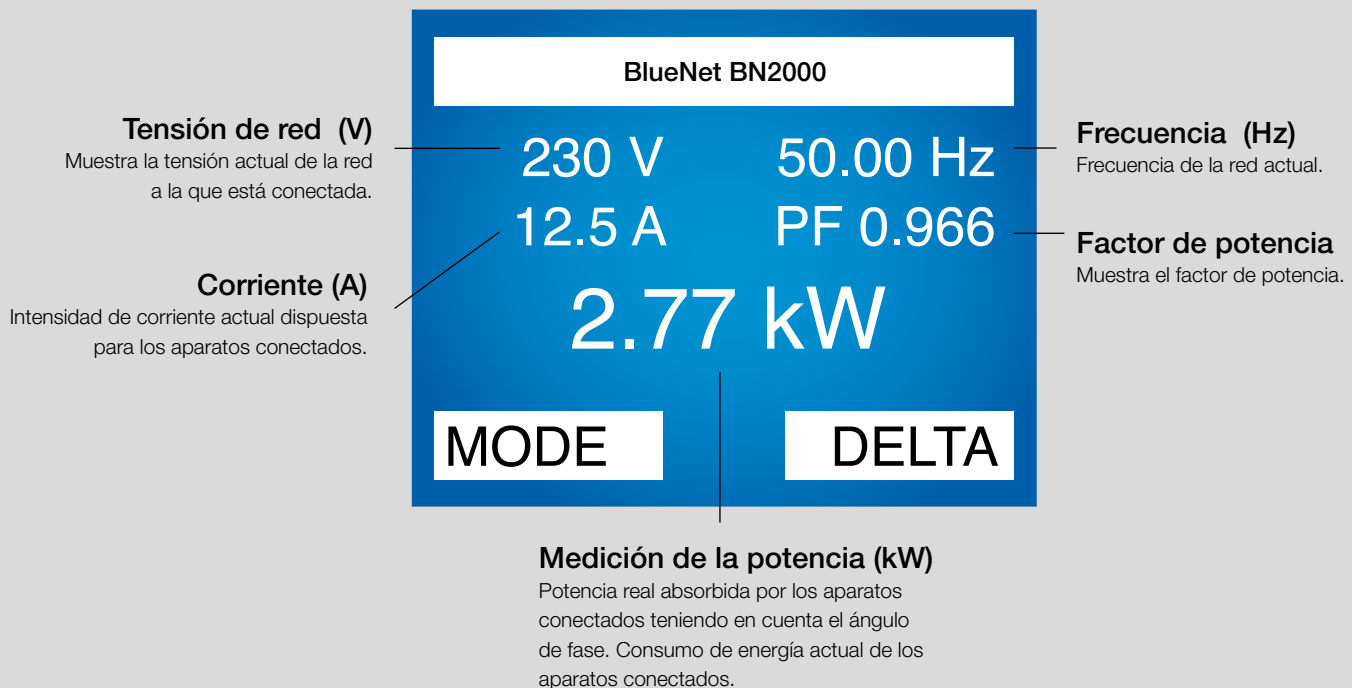
- Ethernet 10/100 MBit/s
- IPv4/IPv6
- DHCP
- DNS
- HTTP/HTTPS
- SSH
- SNMPv2/v3
- SNMP TRAPS/SETS/GETS
- SMTP
- Syslog
- NTP
- FTP
- Modbus TCP
- Daisy Chain (Modbus RTU)

Opciones de equipamiento

- C13/C19/Enchufes Schuko
- Línea de alimentación con conectores enchufables Cetac
- 230/400 V
- 16/32 A
- Fusibles automáticos
- Protección contra sobretensión
- Interruptor diferencial monitorizado tipo B (RCM)

Pantalla

- Pantalla LED orgánica (OLED)
- Manejo mediante cuatro botones sencillos
- Posibilidad de giros de 90° mediante software



BlueNet BN2000

BlueNet
Efficient Power Management

16 - 32 A / 230 - 400V / 50Hz

Las ventajas de un vistazo

- Estructura de aluminio resistente
- Versiones de 1 fase y 3 fases
- Rango de potencia de 3.6 kW – 22 kW
- PDU con monitorización de energía extremadamente compacto en perfil 1 U (44 mm x 47 mm)
- Asignación de color de las tomas schuko y las IEC 320 por fases
- Medición de corriente y potencia por fase y en total, (energía activa, aparente y reactiva)
- Consumo energético, voltaje, frecuencia, factor de potencia, conductor N y corriente
- Sensor de temperatura integrada también para auto monitorización
- Se le pueden añadir 2 sensores más (temp/humedad). Si hay un sensor combinado conectado se pueden sumar incluso 2 de temp + 2 de humedad
- Se pueden manejar localmente o mediante navegador web vía puerto Ethernet
- Protocolos: HTTP, SNMP, Ethernet 10/100 MBit/s, DHCP, NTP
- Alta resolución Pantalla TFT de 2" y rotativa
- Precisión de medición +/- 1 %
- Consumo interno < 1 W



Sensor combinado de temperatura y humedad del aire, puede ir fácilmente fijado al rack con su imán integrado.



BlueNet BN2000 de 19", variante para el control de redes y la distribución de racks.

BlueNet BN2000				
Home Analyzer Settings Users Maintenance Password About	Channels			
		Active Energy (kWh)	Active Power (W)	Current (A)
	CH1 L1	28.663	0	0.00
	CH2 L2	197.921	15	0.15
	CH3 L3	11.338	1	0.00
	CH4 N			0.16
	Groups			
	Pre-defined	Active Energy (kWh)	Active Power (W)	Current (A)
	Total CH1-3	237.921	16	0.16
	Environment			
	Temperature (°C)			
Internal Sensor	20.9			
External Sensor 1	23.1			

- Descripción general del sistema
- Visualización del monitoreo de energía efectiva, carga y corriente
- Visualización del entorno interior y exterior mediante sensores

BlueNet BN2000								
Home Analyzer Settings Users Maintenance Password About	Analyzer							
		P (W)	Q (var)	S (VA)	U (V)	I (A)	PF	f (Hz)
	CH1 L1	0	0	0	231.1	0.00	0.000	50.00
	CH2 L2	15	-15	36	231.2	0.15	0.438	50.00
	CH3 L3	1	0	1	231.1	0.00	0.000	50.00
	CH4 N					0.16		
	Groups							
	Pre-defined	P (W)	Q (var)	S (VA)	I (A)			
	Total CH1-3	16	-15	36	0.16			

- Vista detallada de las 3 fases y el conductor neutral
- Visualización de la potencia activa, aparente y reactiva, voltaje, corriente, factor de potencia y frecuencia

BlueNet BN2000 PDU

Artículo número	Tipo de cable	Sección transversal cable mm ²	Longitud de cable (m)	Enchufe alimentación	Fase(s)	Tensión nominal (V)	Corriente (A)	Max carga en kVA	C13	C19 IEC con BLOQUEO	SOEC* toma Schuko hembra	C19	Magnetotérmico C16A	Tomas totales	Longitud (mm)
V 329.3009	H05VV-F	1.5	2	ECP*	1	230	16	3.7			6			6	438.5
V 329.3010	H05VV-F	1.5	2	ECP*	1	230	16	3.7	8					8	438.5
V 329.3012	H05VV-F	1.5	3	Cetac	3	400	16	11.0	36		6			42	1757.7
V 329.3013	H05VV-F	1.5	3	Cetac	3	400	16	11.0	36			6		42	1757.7
V 329.3056	H05VV-F	4	3	Cetac	1	230	32	7.4	24	4			2	28	1330.7
V 329.3057	H05VV-F	2.5	3	Cetac	1	230	16	3.7	24	3				27	1032.6
V 329.3058	H05VV-F	4	3	Cetac	3	400	32	22.1	24	6			3	30	1883
V 329.3059	H05VV-F	2.5	3	Cetac	3	400	16	11.0	24	6				30	1373

disponible en stock



BlueNet BN2000 accesorios

Art. n°. | Descripción

BlueNet BN2000 accesorios

329.3104 | · Sensor combinado de temperatura y humedad 2.0 m de cable



Accesorios

Kits de montaje para PDUs IT

- La regleta se fija por inserción en la ranura del perfil proporcionado
- Sin necesidad de tornillos adicionales

Art. n.º | Versión

1 U soportes de montaje

940.143 | · Fijaciones de montaje izquierda y derecha

1 U enlace

800.0053 | · Para conectar 2 PDUs verticalmente

Clips de seguridad

940.103 | · Clip de seguridad rojo para IEC 320 C13 atórmicos, suministrados en packs de 12

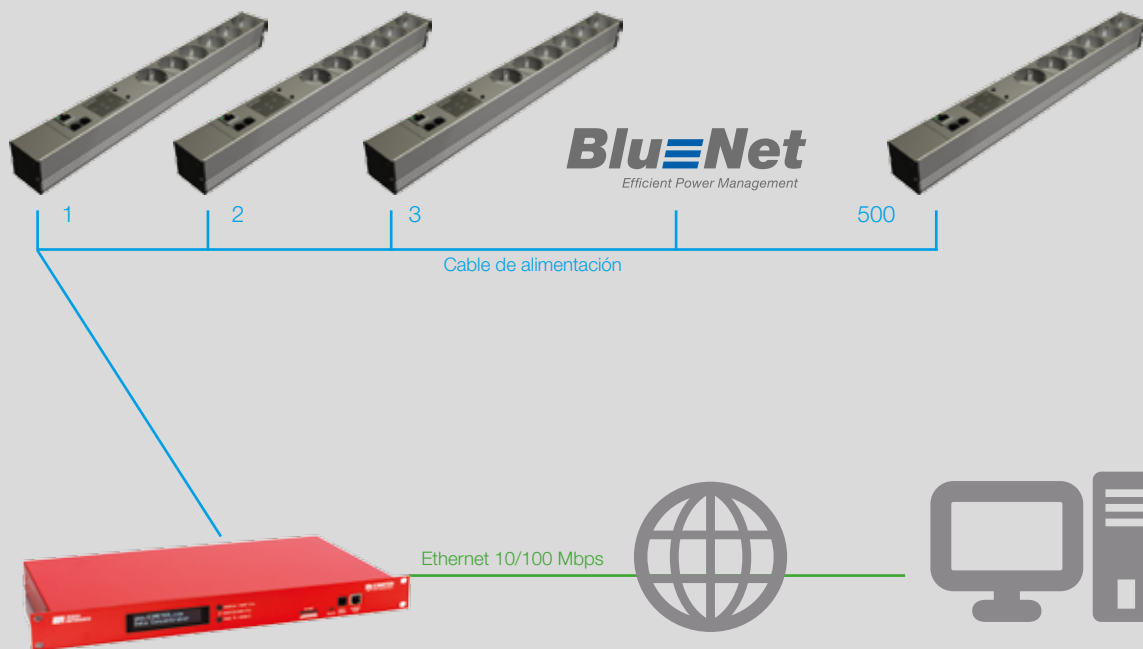


Cables para la fuente de alimentación

Sección de cable mm ²	Longitud de cable (m)	Clavija Macho	Enchufe hembra	Art. n.º	Color cable	Art. n.º	Color cable
1.0	0.50	C14	C13	356.119	negro	356.900	gris
1.0	0.75	C14	C13	356.169	negro	356.901	gris
1.0	1.00	C14	C13	356.120	negro	356.902	gris
1.0	1.50	C14	C13	356.127	negro	356.903	gris
1.0	2.00	C14	C13	356.171	negro	356.904	gris
1.5	0.50	ECP*	C13	356.172	negro	356.905	gris
1.5	0.75	ECP*	C13	356.1721	negro	356.906	gris
1.5	1.00	ECP*	C13	356.1722	negro	356.907	gris
1.5	1.50	ECP*	C13	356.1723	negro	356.908	gris
1.5	2.00	ECP*	C13	354.127	negro	356.909	gris
1.5	0.50	C20	C19	356.1731	negro	356.910	gris
1.5	0.75	C20	C19	356.1732	negro	356.911	gris
1.5	1.00	C20	C19	356.1733	negro	356.918	gris
1.5	1.50	C20	C19	356.183	negro	356.935	gris
1.5	2.00	C20	C19	356.1735	negro	356.936	gris
1.5	0.50	ECP*	C19	356.1971	negro	356.937	gris
1.5	0.75	ECP*	C19	356.1972	negro	356.938	gris
1.5	1.00	ECP*	C19	356.1973	negro	356.939	gris
1.5	1.50	ECP*	C19	356.1974	negro	356.940	gris
1.5	2.00	ECP*	C19	356.1975	negro	356.941	gris



*ECP= clavija Schuko macho



BlueNet BN2000 PLC (PowerLine communication) 16 - 32 A / 230 - 400 V / 50 Hz

BlueNet
Efficient Power Management

Las ventajas de un vistazo

- Estructura de aluminio resistente
- Versiones en 1 y 3 fases
- Rango de potencia 3.6 kW – 22 kW
- PDU extremadamente compacta con monitorización de energía en 1 U de (44 mm x 47 mm) de perfil
- Asignación de color a las tomas de la regleta con toma de tierra y enchufe IEC320
- Medición de corriente por fases y en total, energía por fases y en total
- (potencia activa, aparente y reactiva), consumo energético, voltaje, frecuencia, factor de potencia, conductor N y corriente
- Sensor de temperatura integrado auto controlable
- 2 sensores más conectables de temp/humedad. Si se conecta el sensor combinado sería posible añadir dos opciones de medición extra (2 temp + 2 humedad)
- Operable localmente o mediante el navegador web o vía puerto Ethernet
- Protocolos: HTTP; SNMP, Ethernet 10/100 MBit/s, DHCP, NTP
- Pantalla rotativa TFT alta resolución de 2"
- Exactitud de medición +/- 1 %
- Consumo interno < 1 W
- Transmisión de datos vía Ethernet y PowerLine (protocolo SNMP)

Beneficios de la tecnología PowerLine

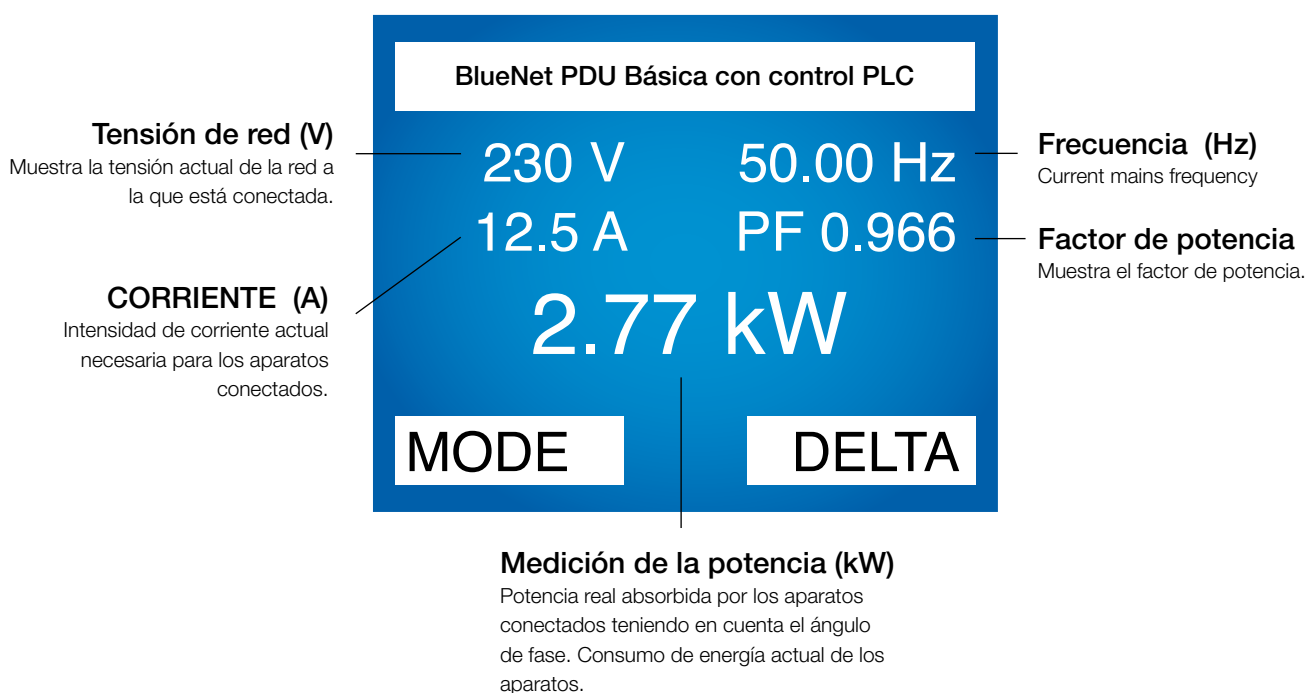
- El módulo PLC se puede combinar con todos los productos BlueNet BN2000
- El módulo PowerLine Communication (PLC) de banda estrecha con alta capacidad, está diseñado a prueba de alteraciones
- Los datos generados por las PDUs se gestionan de forma centralizada mediante el uso de un concentrador
- Optimización de la inversión y coste operativo a través de la reducción de cableado, parches, direcciones IP y puertos de conmutación
- No es necesario disponer espacio adicional en la PDU para el módulo PLC
- No es necesario cable anti radiación para evitar alteraciones en la red
- 95 - 125 Khz acorde con Cenelec B
- Consumo interno 0.2 W

Módulos BlueNet BN2000 con PLC

- Vigile los costes gracias al control del consumo energético y factor de potencia
- Cada dispositivo tiene un único número de serie, que aparece en el árbol SNMP a través de una unidad central
- Conexión y desconexión sin interrupción del tráfico de datos
- Cada unidad cuenta con un número de serie
- Las PDUs reciben una consulta por segundo
- La unidad central consulta unas 250 PDUs por minuto
- El concentrador de datos está equipado con 2 conexiones trifásicas galvánicas aisladas a su vez por conexiones para cada red: A y B que permiten una comunicación óptima
- Las alarmas son lanzadas en tiempo real. Los nodos individuales son seleccionables y por tanto consultados en cada segundo.

Concentrador PLC

- Concentrador PowerLine de 19" en carcasa resistente
- Todos los datos se registran de forma centralizada gracias al concentrador (de 3 fases) por tanto de gestión centralizada también
- El software de gestión en SNMP es capaz de leer los datos desde el concentrador
- Sin partes móviles (sin ventilador, con refrigeración pasiva y memoria Flash de gran potencia)
- Conexión en serie para mantenimiento y actualizaciones
- Interfaz Ethernet a 10/100 Mbps
- LEDs de estado



BlueNet BN2000 PLC

16 - 32 A / 230 - 400 V / 50 Hz

Artículo número	Tipo de cable	Sección transversal cable mm ²	Longitud de cable (m)	Toma de alimentación	Fase(s)	Tensión nominal (V)	Corriente (A)	Max energía en kVA	C13	C19 IEC con BLOQUEO	Magnetotérmico C16A	Tomas totales	Bajo pedido	Longitud (mm)
329.3111	H05W-F	2.5	3	Cetac	3	400	16	11.0	36			36	x	1458
329.3112	H05W-F	4	3	Cetac	1	230	32	7.4	24	4	2	28	x	1330.7
329.3113	H05W-F	2.5	3	Cetac	1	230	16	3.7	24	3		27	x	1032.6
329.3114	H05W-F	4	3	Cetac	3	400	32	22.1	24	6	6	30	x	1883
329.3115	H05W-F	2.5	3	Cetac	3	400	16	11.0	24	6		30	x	13.773



BlueNet PowerLine Concentrador

El BlueNet PowerLine Concentrador recoge los datos las PDU Power Line y vuelca la información a la red vía interfaz Ethernet.



Art. nº. | Versión

BlueNet Concentrador con módulo de comunicaciones Power Line

Carcasa de 19"

329.3117 | · 2 x 3 fase / 400 V

BlueNet BN2000 accesorios

Art. nº. | Descripción

BlueNet BN2000 accesorios

329.3104 | · Sensor combinado de temperatura y humedad con cable de 2.0 m



Accesorios

Kits de anclaje para PDUs IT

- La regleta se fija por inserción a la ranura del perfil proporcionado.
- Sin necesidad de tornillos adicionales

Art. n.º | Versión

1 U fijaciones de montaje

Espacio Zero U

940.143 | · Fijaciones de montaje derecha izquierda

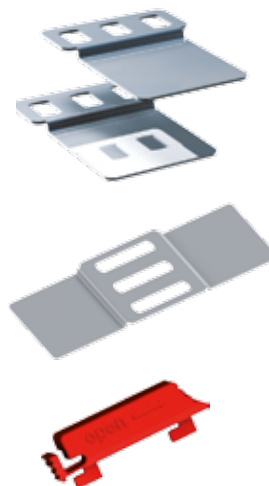
1 U enlace

Espacio Zero U

800.0053 | · Para conectar dos PDUs verticales

Clips de seguridad

940.103 | · Clip de seguridad rojo para IEC 320 C13 atórmicos, suministrados en packs de 12



Cables para la fuente de alimentación

Sección de cable mm ²	Longitud de cable (m)	Clavija Macho	Toma Hembra	Art. n.º	Color cable	Art. n.º	Color cable
1.0	0.50	C14	C13	356.119	negro	356.900	gris
1.0	0.75	C14	C13	356.169	negro	356.901	gris
1.0	1.00	C14	C13	356.120	negro	356.902	gris
1.0	1.50	C14	C13	356.127	negro	356.903	gris
1.0	2.00	C14	C13	356.171	negro	356.904	gris
1.5	0.50	ECP*	C13	356.172	negro	356.905	gris
1.5	0.75	ECP*	C13	356.1721	negro	356.906	gris
1.5	1.00	ECP*	C13	356.1722	negro	356.907	gris
1.5	1.50	ECP*	C13	356.1723	negro	356.908	gris
1.5	2.00	ECP*	C13	354.127	negro	356.909	gris
1.5	0.50	C20	C19	356.1731	negro	356.910	gris
1.5	0.75	C20	C19	356.1732	negro	356.911	gris
1.5	1.00	C20	C19	356.1733	negro	356.918	gris
1.5	1.50	C20	C19	356.183	negro	356.935	gris
1.5	2.00	C20	C19	356.1735	negro	356.936	gris
1.5	0.50	ECP*	C19	356.1971	negro	356.937	gris
1.5	0.75	ECP*	C19	356.1972	negro	356.938	gris
1.5	1.00	ECP*	C19	356.1973	negro	356.939	gris
1.5	1.50	ECP*	C19	356.1974	negro	356.940	gris
1.5	2.00	ECP*	C19	356.1975	negro	356.941	gris



*ECP= clavija Schuko macho

BlueNet BN3000

Cable de alimentación de 3,0 m H05VV-F con conector macho Cetac/incl. set de montaje

Medición por fase 

Medición por puerto 

Conexión 

RCM 

Sensores 

Numero de articulo	Numero de articulo Variante esclavo	C13	C19	Enchufe Schuko	Total salidas	Dimensiones
--------------------	-------------------------------------	-----	-----	----------------	---------------	-------------

16 A/230 V

802.3004	802.3004-S	16	4		20	1102 x 44 x 65 mm
802.3006		16		4	20	1102 x 44 x 65 mm
802.3041		24	4		28	1533 x 44 x 65 mm

16 A/400 V

802.3010		18	3		21	1234 x 44 x 65 mm
802.3011		18		3	21	1234 x 44 x 65 mm
802.3012	802.3012-S	24	6		30	1533 x 44 x 65 mm
802.3014		24		6	30	1533 x 44 x 65 mm
802.3016		24	6	6	36	1762 x 44 x 65 mm
802.3018	802.3018-S	36	6		42	1873 x 44 x 65 mm
802.3020		36		6	42	1873 x 44 x 65 mm

32 A/230 V

802.3005	802.3005-S	16	4		20	1234 x 44 x 65 mm
802.3007		16		4	20	1234 x 44 x 65 mm
802.3042		24	4		28	1533 x 44 x 65 mm

32 A/400 V

802.3013	802.3013-S	24	6		30	1762 x 44 x 65 mm
802.3015		24		6	30	1817 x 44 x 65 mm
802.3019	802.3019-S	36	6		42	2037 x 44 x 65 mm

46 U



802.3004



802.3005



802.3010



802.3012



802.3013



802.3018

BlueNet BN3500

Cable de alimentación de 3,0 m H05VV-F con conector macho Cetac/incl. set de montaje

Número de artículo	Número de artículo Variante esclavo	C13	C19	Enchufe Schuko	Total salidas	Dimensiones
--------------------	-------------------------------------	-----	-----	----------------	---------------	-------------

16 A/230 V

802.3500	802.3500-S	18	4		22	1234 x 44 x 65 mm
802.3502		18		4	22	Bajo demanda
802.3519		24	4		28	1533 x 44 x 65 mm

16 A/400 V

802.3504			6		6	Bajo demanda
802.3506		18	3		21	1234 x 44 x 65 mm
802.3507		18		3	21	Bajo demanda
802.3508	802.3508-S	24	6		30	1533 x 44 x 65 mm
802.3510		24		6	30	Bajo demanda
802.3514	802.3514-S	36	6		42	1945 x 44 x 65 mm

46 U

32 A/230 V

802.3501	802.3501-S	16	4		20	1234 x 44 x 65 mm
802.3503		16		4	20	Bajo demanda
802.3520		24	4		28	1533 x 44 x 65 mm

32 A/400 V

802.3505			6		6	Bajo demanda
802.3509	802.3509-S	24	6		30	1762 x 44 x 65 mm
802.3511		24		6	30	Bajo demanda



802.3500



802.3501



802.3506



802.3508



802.3509



802.3514

Medición por fase

Medición por puerto

Conexión

RCM

Sensores

BlueNet BN3000 RCM

Cable de alimentación de 3,0 m H05VV-F con conector macho Cetac/incl. set de montaje

Medición
por faseMedición
por puerto

Conexión



RCM



Sensores



Numero de articulo	Numero de articulo Variante esclavo	C13	C19	Enchufe Schuko	Total salidas	Dimensiones
--------------------	-------------------------------------	-----	-----	----------------	---------------	-------------

Monitorización de corriente residual por línea de alimentación

16 A/400 V

802.3030	802.3030-S	24	12		36	1762 x 44 x 65 mm
----------	------------	----	----	--	----	-------------------

32 A/400 V

802.3031	802.3031-S	24	12		36	2037 x 44 x 65 mm	46 U
802.3025	802.3025-S	24	6		30	1817 x 44 x 65 mm	

Monitorización de corriente residual por fase

16 A/230 V

802.3032		12	2		14	891 x 44 x 65 mm
----------	--	----	---	--	----	------------------

16 A/400 V

802.3022		18	3		21	1234 x 44 x 65 mm
802.3023		18		3	21	1533 x 44 x 65 mm
802.3024	802.3024-S	24	6		30	1533 x 44 x 65 mm

Libro blanco para controlar corrientes de defecto en centros de procesamiento de datos



Los fallos, las averías o las interrupciones del servicio de un centro de procesamiento de datos son algunos de los escenarios más temidos por los operarios y responsables. En caso de que se produzcan debido a fallos evitables, el enfado todavía es mayor. Las corrientes residuales son algunos de estos fallos evitables que con las PDUs BlueNet RCM pueden detectarse rápidamente.

Encontrará más información sobre el tema de las corrientes residuales en CPDs y cómo evitarlas en nuestro Libro blanco, que puede descargarse gratuitamente en www.bachmann.com.



BlueNet BN5000

Cable de alimentación de 3,0 m H05VV-F con conector macho Cetac/incl. set de montaje

Número de artículo	Número de artículo Variante esclavo			Enchufe Schuko	Total salidas	Dimensiones
		C13	C19			
16 A/230 V						
802.5001*				6	6	Bajo demanda
16 A/400 V						
802.5002		18	3		21	Bajo demanda
802.5003		24	6		30	Bajo demanda
802.5005		36	6		42	Bajo demanda
32 A/400 V						
802.5004		24	6		30	Bajo demanda



802.5002



802.5003



802.5004



802.5005


Medición por fase


Medición por puerto


Conexión


RCM


Sensores

* = cable de alimentación de 3,0 m H05VV-F con enchufe conector

BlueNet BN7000

Cable de alimentación de 3,0 m H05VV-F con conector macho Cetac/incl. set de montaje

Medición
por faseMedición
por puerto

Conexión



RCM



Sensores



Número de artículo	Número de artículo Variante esclavo	C13		C19		Enchufe Schuko	Total salidas	Dimensiones

16 A/230 V

802.7000	802.7000-S	18	4				22	1234 x 44 x 65 mm
802.7002		18			4		22	Bajo demanda
802.7021		24	4				28	1533 x 44 x 65 mm

16 A/400 V

802.7004			6				6	Bajo demanda
802.7006		18	3				21	1533 x 44 x 65 mm
802.7007		18			3		21	Bajo demanda
802.7008	802.7008-S	24	6				30	1533 x 44 x 65 mm
802.7010		24			6		30	Bajo demanda
802.7014	802.7014-S	36	6				42	1943 x 44 x 65 mm

46 U

32 A/230 V

802.7001	802.7001-S	16	4				20	1234 x 44 x 65 mm
802.7003		16			4		20	Bajo demanda
802.7022		24	4				28	1533 x 44 x 65 mm

32 A/400 V

802.7005			6				6	Bajo demanda
802.7009	802.7009-S	24	6				30	1762 x 44 x 65 mm
802.7011		24			6		30	Bajo demanda



802.7000



802.7001



802.7006



802.7008



802.7009



802.7014

BlueNet BN7500

Cable de alimentación de 3,0 m H05VV-F con conector macho Cetac/incl. set de montaje

Número de artículo	Número de artículo Variante esclavo	C13	C19	Enchufe Schuko	Total salidas	Dimensiones
--------------------	-------------------------------------	-----	-----	----------------	---------------	-------------

16 A/230 V

802.7500	802.7500-S	18	4		22	1234 x 44 x 65 mm
802.7502		18		4	22	Bajo demanda
802.7523		24	4		28	1533 x 44 x 65 mm

16 A/400 V

802.7504			6		6	Bajo demanda
802.7506		18	3		21	1533 x 44 x 65 mm
802.7507		18		3	21	Bajo demanda
802.7508	802.7508-S	24	6		30	1533 x 44 x 65 mm
802.7510		24		6	30	Bajo demanda
802.7514	802.7514-S	36	6		42	1943 x 44 x 65 mm

46 U

32 A/230 V

802.7501	802.7501-S	16	4		20	1234 x 44 x 65 mm
802.7503		16		4	20	Bajo demanda
802.7524		24	4		28	1533 x 44 x 65 mm

32 A/400 V

802.7505			6		6	Bajo demanda
802.7509	802.7509-S	24	6		30	1762 x 44 x 65 mm
802.7511		24		6	30	Bajo demanda



802.7500



802.7501



802.7506



802.7509



802.7514


Medición por fase


Medición por puerto


Conexión


RCM


Sensores

BlueNet BN7000 RCM

Cable de alimentación de 3,0 m H05VV-F con conector macho Cetac/incl. set de montaje

- Medición por fase**
- Medición por puerto**
- Conexión**
- RCM**
- Sensores**

Número de artículo	Número de artículo Variante esclavo	C13	C19	Enchufe Schuko	Total salidas	Dimensiones
--------------------	-------------------------------------	-----	-----	----------------	---------------	-------------

32 A/400 V/Monitorización de Corriente Residual por grupo

802.7018		18	6		24	1846 x 44 x 65 mm
----------	--	----	---	--	----	-------------------

BlueNet BN7500 RCM

Cable de alimentación de 3,0 m H05VV-F con conector macho Cetac/incl. set de montaje

- Medición por fase**
- Medición por puerto**
- Conexión**
- RCM**
- Sensores**

Número de artículo	Número de artículo Variante esclavo	C13	C19	Enchufe Schuko	Total salidas	Dimensiones
--------------------	-------------------------------------	-----	-----	----------------	---------------	-------------

16 A/230 V/Monitorización de Corriente Residual por línea de alimentación

802.7519		18	4		22	1234 x 44 x 65 mm
----------	--	----	---	--	----	-------------------



802.7519

Accesorios

BlueNet BN3000 - Sensores BN7000

Incl. cable de alimentación de 2,0 m CAT 5e con conector macho RJ45 en ambos lados

N.º artículo	Denominación
802.0101	Sensor de temperatura
802.0102	Sensor de temperatura/humedad del aire



802.0101



802.0102

Bloqueos enchufables

N.º artículo	Denominación
940.103	Bridas de enclavamiento C13 dobles (set para 12 salidas C13)
802.0010	Bloqueo C13/C19 altura universal (6 unidades)
940.191	SecureSleeve C14 rojo (6 unidades)
940.192	SecureSleeve C14 negro (6 unidades)
940.193	SecureSleeve C20 rojo (6 unidades)
940.194	SecureSleeve C20 negro (6 unidades)



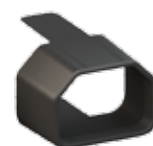
940.103



940.191



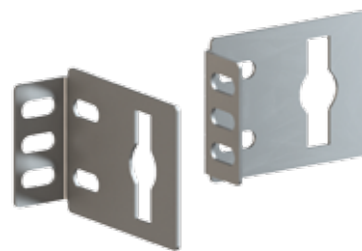
802.0010



Accesorios de montaje de repuesto

Todos los sets de montaje ya están incluidos en el volumen de suministro de las PDUs

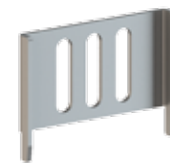
N.º artículo	Denominación
802.0001	Set de montaje universal
802.0002	Set de montaje lado posterior
802.0003	Set de montaje lateral



802.0001



802.0002



802.0003

Opciones de montaje



802.0003



802.0002



802.0001

Cables de conexión



Sección de línea mm ²	Longitud de línea (m)	Conector macho	Acoplamiento
1.0	0.50	C14	C13
1.0	0.75	C14	C13
1.0	1.00	C14	C13
1.0	1.50	C14	C13
1.0	2.00	C14	C13
1.5	0.50	CCC*	C13
1.5	0.75	CCC*	C13
1.5	1.00	CCC*	C13
1.5	1.50	CCC*	C13
1.5	2.00	CCC*	C13
1.5	0.50	C20	C19
1.5	0.75	C20	C19
1.5	1.00	C20	C19
1.5	1.50	C20	C19
1.5	2.00	C20	C19
1.5	0.50	CCC*	C19
1.5	0.75	CCC*	C19
1.5	1.00	CCC*	C19
1.5	1.50	CCC*	C19
1.5	2.00	CCC*	C19

Número de artículo	Color de la línea
356.119	negro
356.169	negro
356.120	negro
356.127	negro
356.171	negro
356.172	negro
356.1721	negro
356.1722	negro
356.1723	negro
354.127	negro
356.1731	negro
356.1732	negro
356.1733	negro
356.183	negro
356.1735	negro
356.1971	negro
356.1972	negro
356.1973	negro
356.1974	negro
356.1975	negro

Número de artículo	Color de la línea
356.900	gris
356.901	gris
356.902	gris
356.903	gris
356.904	gris
356.905	gris
356.906	gris
356.907	gris
356.908	gris
356.909	gris
356.910	gris
356.911	gris
356.918	gris
356.935	gris
356.936	gris
356.937	gris
356.938	gris
356.939	gris
356.940	gris
356.941	gris

* CCC = Enchufe Schuko



La gama BACHMANN

PDU IT Basic PDU 1 U

Con las PDUs IT Basic, BACHMANN ofrece una gran selección de regletas de enchufe en perfil de aluminio de alta calidad. Gracias a la construcción compacta de tan solo 1 unidad de altura y 44 mm de profundidad, las PDUs pueden integrarse con ahorro de espacio en su rack IT.

Además de la amplia gama estándar, con las PDUs Custom Built BACHMANN ofrece múltiples combinaciones de equipamiento posibles de enchufes, equipos de protección y cables de alimentación.



BlueNet BN2000 PLC

Las PDUs de la serie BN2000 PLC ofrecen una solución de ahorro de costes registrando datos de consumo, corriente, energía y del entorno en el CPD. Con su módulo de Comunicación por Línea de Corriente (PLC) integrado, las PDUs comunican directamente mediante la red eléctrica con el concentrador PLC. El concentrador PLC comunica con hasta 1000 PDUs y conforma la interfaz para la Ethernet. La renuncia a una estructura Ethernet adicional para PDUs reduce considerablemente los gastos incurridos para dar servicio de infraestructura en el CPD.



Concentrador Powerline



Powerline PDU



Powerline PDU

BACHMANN International

Filiales / Representantes / Country Manager



ASIA / PACÍFICO

BACHMANN HONG KONG LTD
Room 1403 – 04, C C Wu Building
302-8 Hennessy Road
Wan Chai, Hong Kong

Telf. +852 28 022 638
Fax +852 28 342 938
E-Mail en@bachmann.com



BÉLGICA

VANDER ELST NV – SA
Oostvaarddijk 42
1850 Grimbergen

Telf. +32 2 242 79 59
Fax +32 2 242 26 24
E-Mail info@vanderelst-electric.eu
Web www.vanderelst-electric.eu



ALEMANIA

BACHMANN GMBH & CO. KG
Ernstaldenstraße 33
70565 Stuttgart

Telf. +49 711 86 602-0
Fax +49 711 86 602-34
E-Mail info@bachmann.com
Web www.bachmann.com



FRANCIA

BACHMANN S.A.R.L.

Showroom:

Micro Parc – Bâtiment E
33, Rue des Chardonnerets
93 290 Tremblay en France

Dirección postal:

BP60364 Tremblay en France
95942 ROISSY CDG CEDEX

Telf. +33 1 48 63 17 00
Fax +33 1 48 63 17 08
E-Mail contact@bachmann.com



GRAN BRETAÑA

BACHMANN ELECTRICAL ENGINEERING LTD
Chloe Stratton
1 South Fens Enterprise Park
Fenton Way, Chatteris, Cambridgeshire PE166WA

Telf. +44 135 469 225
Fax +44 135 469 1614
E-Mail chloe.stratton@bachmann.com

BACHMANN GMBH & CO. KG
Hans-Georg Stöver
Country Manager

Móvil +49 170 943 50 29
E-Mail hans-georg.stoever@bachmann.com

E1E10 LIMITED

Distribution IT POWER SOLUTIONS
1 South Fens Enterprise Park
Fenton Way, Chatteris, Cambridgeshire PE16 6WA

Telf. +44 1223 421 838
Fax +44 1223 420 844
Web www.e1e10.com



IRLANDA

LMC ELECTRICAL SYSTEMS
Les McCormack
Oak House, Unit 1 Oak Park Industrial Estate
Oak Rd, Western Industrial Estate
IE - Dublin 12

Telf. +353 14 242 414
Fax +353 14 242 411
E-Mail sales@lmces.com
Web www.lmces.com/en



ITALIA

BACHMANN GMBH & CO. KG
Antonello Longo
Country Manager

Telf. +49 711 86 602-35
Móvil +49 172 718 55 12
E-Mail antonello.longo@bachmann.com

HÄFELE ITALIA S.R.L.

Distribution FACILITY & KITCHEN SOLUTIONS
Via della Valle, 69
20841 Carate Brianza

Telf. +39 0362 57 741
Fax +39 0362 57 74 477
E-Mail info@hafele.it
Web www.hafele.com

COMM-TEC S.R.L.

Distribution AUDIO/VIDEO
Via Proventa 90
I-48018 Faenza

Telf. +39 0546 622 080
Fax +39 0546 622 090
E-Mail info@comm-tec.it
Web www.comm-tec.it



ESTONIA / LETONIA / LITUANIA / FINLANDIA

BACHMANN GMBH & CO. KG
Petri Helin
Country Manager

Móvil +35 850 55 30 500
E-Mail petri.helin@bachmann.com



ELERGON OÜ

Margo Kõrgesaar
Tempera 5
EE-51011, Tartu

Telf. +372 51 78 489
E-Mail margo@elergon.com
Web www.elergon.ee



LUXEMBURGO

MARCO ZENNER S.À.R.L.
Matériel électrique & informatique
Zone Industrielle Zare Est
4385 Ehlerange

Telf. +352 44 15 441
Fax +352 45 57 73
E-Mail contact@zenner.lu
Web www.zenner.lu



HOLANDA

BACHMANN GMBH & CO. KG
Henk Gijsbers
Vlierstraat 50
2871 RR Schoonhoven

Telf. +31 182 380 613
Móvil +31 6 30 146 065
Fax +31 182 380 613
E-Mail henk.gijsbers@bachmann.com

HIRSCH-DRIEBERGEN B.V.
Vertrieb an Elektrogroßhandel
Kleinloolaan 23
3972 KB Driebergen

Telf. +31 343 515 534
Fax +31 343 520 314
E-Mail info@hirsch-driebergen.nl
Web www.hirsch-driebergen.nl



NORUEGA
 ERGOLINE AS
 Oksenøyveien 80
 1366 Lysaker

Telf. +47 67 58 79 79
E-Mail post@ergo-line.com
Web www.ergo-line.com



AUSTRIA
 BURISCH ELEKTRO SYSTEMTECHNIK GMBH
 Percostraße 16
 1220 Wien

Telf. +43 1250 010
Fax +43 125 001 250
E-Mail office@burisch.co.at
Web www.burisch.co.at



POLONIA
 BACHMANN GMBH & CO. KG
 Rafal Nowakowski
 Country Manager

Telf. +48 508 121 066
E-Mail rafal.nowakowski@bachmann.com

P.P.U.H EL-TEAM SP. Z O.O.
 Al.Mlodych 26-28
 PL-41-106 Siemianowice Sl

Telf. +48 32 204 36 28
Fax +48 32 220 00 05
E-Mail el-team@el-team.com.pl
Web www.el-team.com.pl



RUMANÍA
 BACHMANN ROMANIA S.R.L.
 Str. Stadionului 88
 RO-551105 Medias

Telf. +40 269 806 730
Fax +40 269 846 730
E-Mail info@bachmann.ro
Web www.bachmann.com



RUSIA
 NORKPALM
 Mr. Pavel Poslanchik
 Ryabinovaya 61A
 RU-121471 Moscow

Telf. +7 495 92 13 999
E-Mail p.poslanchik@norkpalm.ru
Web www.norkpalm.ru



SUECIA
 ANDERSSON SYSTEM
 P. Andersson AB
 Västra Rydsvägen 134
 SE-196 31 Kungsängen

Telf. +46 8 581 753 00
Móvil +46 70 438 20 65
Fax +46 8 581 753 01
E-Mail info@p-andersson.se
Web www.p-andersson.se



SUIZA
 BACHMANN GMBH & CO. KG
 Steffen Moser
 Country Manager

Telf. +49 160 95 087 993
E-Mail steffen.moser@bachmann.com

MAX HAURI AG
 Weidstrasse 16
 CH-9220 Bischofszell

Telf. +41 71 42 42 525
Fax +41 71 42 42 590
E-Mail info@maxhauri.ch
Web www.maxhauri.ch



ESLOVAQUIA
 EST ELEKTRO-SYSTEM-TECHNIK, S.R.O.
 Mnešická 11
 915 01 Nové Mesto nad Váhom

Telf. +421 327 740 810
Fax +421 327 740 821
E-Mail info@est-slovensko.sk
Web www.est-slovensko.sk



ESPAÑA /PORTUGAL

BACHMANN S.A.
 Edificio Trade Center
 Avda.Corts Catalanes 5-7, 1ª Planta
 08173 Sant Cugat del Valles – Barcelona

Telf. +34 93 50 41 253
Fax +34 93 50 41 273
E-Mail info@bachmann.es
Web www.bachmann.com



REPÚBLICA CHECA

ELEKTRO-SYSTEM-TECHNIK S.R.O.
 Pod Pekarnami 338/12
 19000 Praha 9-Vysocany

Telf. +420 266 090 711
Fax +420 266 090 717
Web www.est-praha.cz



UCRANIA

V.E.S. GROUP LTD
 Kharkovskoye shosse 201-203
 02121 Kiev

Telf. +380 44 36 40 004
E-Mail bachmann@vesgroup.com.ua
Web vesgroup.com.ua



HUNGRÍA

BURISCH VILLANYSZERELÉSI RENDSZEREK
 Kereskedelmi kft.
 Schweidel u. 2
 HU-1047 Budapest

Telf. +36 1 399 8020
Fax +36 1 369 5731
E-Mail burischkft@burisch.hu
Web www.burisch.net



Bachmann S.A.

Edificio Trade Center / Avda. Corts Catalanes 5-7, 1ª planta

08173 Sant Cugat del Vallés / Barcelona

Tel. 93 504 12 53 / Fax. 93 504 12 73

info@bachmann.es / www.bachmann.com