

Descrição de função



- Detetores de presença (IVP)
- Para montagem no teto (teto oco)
- Com molduras de montagem para tetos ocos e molduras de cobertura
- A área quadrada de deteção permite um planeamento seguro e simples
- Design plano
- Medição da luz mista
- Indicado para lâmpadas fluorescentes, lâmpadas fluorescentes compactas, lâmpadas de halogéneo e incandescentes e LED.
- Sensibilidade regulável
- Canais de luz para ativação de um ou dois grupos de luz
- Ligação ou regulação de luz permanente com funcionalidade stand-by
- Tipo de funcionamento totalmente automático ou semi-automático
- Presença breve; redução do tempo de funcionamento em caso de presença breve
- Canal de presença com tempo de funcionamento e atraso de ligação, bem como envio de valores
- Canal de monitorização com proteção contra a manipulação
- Canal de luminosidade (Lux)
- Parametrização remota e leitura dos parâmetros definidos através de comando à distância, parametrização remota via ETS
- Valor nominal de luminosidade regulável através de objeto de barramento
- Funcionalidade de cenários (cenários de 8 bits)
- Ligação paralela de diversos detetores de presença (Master-Slave, Master-Master) sem módulos de lógica
- Comando à distância de gestão SendoPro 868-A (opcional)
- Comando à distância do utilizador theSenda S (opcional)
- A operação de teste destina-se à verificação da área de deteção e do valor nominal de luminosidade
- Molduras de cobertura individuais disponíveis a pedido

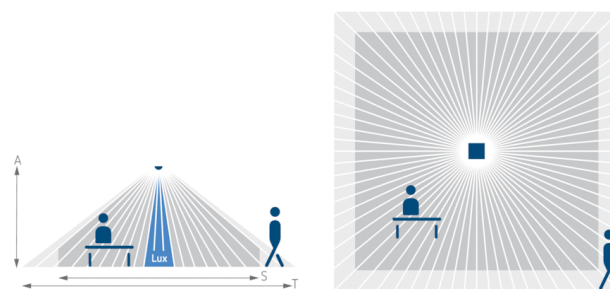
Dados técnicos

Tensão de serviço KNX	Tensão de barramento, ca. 14 mA
Altura de montagem recomendada	2,5 – 3,5 m
Intervalo de ajuste da luminosidade	5 – 2000 lx
Ângulo de deteção	360°
Tipo de ligação	Terminal de bus KNX
Tipo de montagem	Montagem embutida no teto com moldura de montagem encastrada
Tempo de funcionamento da luz	30 s–60 min
Lâmpada	Lâmpadas fluorescentes compactas, Lâmpadas fluorescentes, Lâmpadas de incandescência/halogéneo, LEDs
Tipo de fotometria	Medição da luz mista
Tempo de funcionamento da presença	10 s–120 min
Retardamento de ligação de presença	10 s – 30 min
Temperatura ambiente	+0 °C ... +50 °C
Cor	Prata (semelhante a RAL 9006)
Tipo de proteção	IP 40

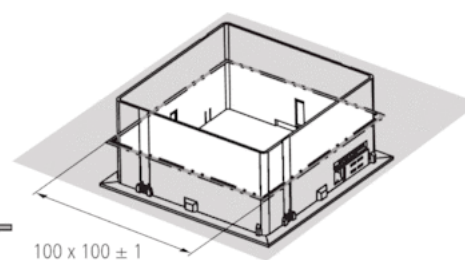
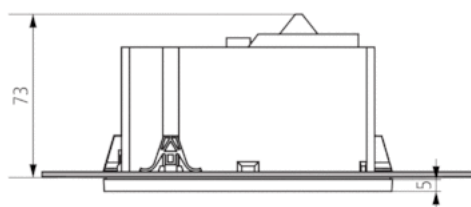
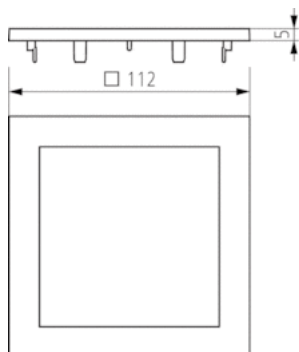
N.º de artigo: 2059104

Área de deteção

Altura da montagem (A)	Sentado (S)	Em movimento (T)
2 m	20 m ² 4,5 m x 4,5 m	36 m ² 6 m x 6 m ± 0,5 m
2,5 m	36 m ² 6 m x 6 m	64 m ² 8 m x 8 m ± 0,5 m
3 m	49 m ² 7 m x 7 m	81 m ² 9 m x 9 m ± 1 m
3,5 m	64 m ² 8 m x 8 m	100 m ² 10 m x 10 m ± 1 m



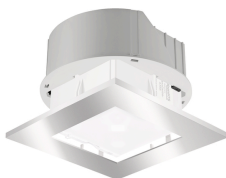
Diagramas dimensionais



Acessórios

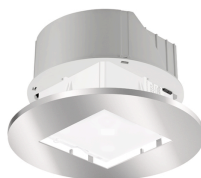
PlanoSet RQ ESR

- N.º de artigo: 9070738
Detalhes ► www.theben.de



PlanoSet RR ESR

- N.º de artigo: 9070742
Detalhes ► www.theben.de



SendoPro 868-A

- N.º de artigo: 9070675
Detalhes ► www.theben.de



theSenda S

- N.º de artigo: 9070911
Detalhes ► www.theben.de



Carcasa de protección, QuickSafe

- N.º de artigo: 9070531
Detalhes ► www.theben.de

